

mas seeds

UNITED TO GROW

Каталог продукции
2020-2021



Бренд кооперативной группы
MAISADOUR
NOTRE CULTURE. VOTRE BIEN-VIVRE

ПОДСОЛНЕЧНИК | КУКУРУЗА | ЛЮЦЕРНА | NUTRIGRASS

Производим семена высокого качества и разрабатываем инновационные решения для сельского хозяйства с 1949

Дорогие аграрии и уважаемые клиенты!

В 2020 году эпидемиологическая обстановка оказала влияние на работу многих отраслей экономики и напомнила нам о важности сельского хозяйства.

Мы хотим поблагодарить вас, дорогие сельхозпроизводители и дистрибьюторы, за неустанный труд и преданность делу в этот сложный период поставки и посева семян.

Компания MAS Seeds не прерывала свою деятельность и обеспечила функционирование работы отделов исследований и развития, производства, логистики, чтобы предоставить нашим клиентам все необходимое до начала посева.

Эпидемиологический кризис 2020 снова подчеркнул важность нашей миссии, как производителя семян, и показал значимость стратегических направлений развития для обеспечения аграриев многообразием гибридов и качественными сервисами. Мы помогаем нашим клиентам не только улучшить производственные показатели, но и лучше адаптироваться к сложной климатической обстановке и экономическим изменениям.

Стратегия MAS Seeds воплощается в наших инновационных направлениях:

- Селекция засухоустойчивых гибридов кукурузы WATERLOCK и гибридов кукурузы на силос GREEN+
- Селекция гибридов подсолнечника, адаптированных к применению гербицида Экспресс® компании FMC
- Обработка семян AGROSTART Plus
- Агро-цифровое приложение мониторинга культур AGROTEMPO
- Программы AGROPLUS и NUTRIPLUS

Специалисты MAS Seeds готовы поделиться с Вами инновациями, представленными на страницах каталога компании.

Для получения дополнительной информации свяжитесь с региональными представителями нашей компании, контакты которых указаны на последних страницах.

Мы рады поделиться с Вами ценными идеями и агрономическими знаниями во время полевых мероприятий и выставок, даты которых указаны на сайте: www.masseeds.ru

UNITED TO GROW

HARAMBAT François
Директор по маркетингу MAS Seeds

КРАСНЯНСКАЯ Оксана Леонидовна
Генеральный директор MAS Seeds Россия



Содержание

ПРОГРАММА AGROPLUS	с. 4
AGROSTART PLUS	с. 6
AGROTEMPO	с. 8

ПОДСОЛНЕЧНИК

Таблица гибридов подсолнечника	с. 10
МАС 81.К	с. 12
МАС 80.Д и МАС 87.А	с. 13
Заразиха подсолнечниковая	с. 14
МАС 96.П	с. 15
Технология Экспресс	с. 16
СУЛЬФОНОР	с. 18
МАС 83.СУ	с. 19
МАС 85.СУ	с. 20
МАС 880.СУ	с. 21
Технология Clearfield	с. 22
МАС 80.ИР, МАС 87.ИР и МАС 89.ИР	с. 23
Технология Clearfield Plus	с. 24
МАС 93.КП	с. 25
МАС 92.КП	с. 26

КУКУРУЗА ДЛЯ ПРОИЗВОДСТВА ЗЕРНА

Таблица гибридов кукурузы	с. 28
Система засухоустойчивости WATERLOCK	с. 30
МАС 10.А	с. 32
МАС 14.Г и МАС 23.К	с. 33
МАС 15.Т	с. 34
МАС 20.А	с. 35
МАС 25.Ф	с. 36
МАС 24.Ц	с. 37
МАС 34.Б	с. 38
МАС 37.В и МАС 38.Д	с. 39
МАС 47.П	с. 40
МАС 56.А	с. 41

ПРОГРАММА NUTRIPLUS	с. 42
---------------------	-------

СИЛОСНАЯ КУКУРУЗА, ЛЮЦЕРНА, ТРАВΟΣМЕСИ NUTRIGRASS

Таблица гибридов кукурузы и трав	с. 44
Green+	с. 46
МАС 10.А и МАС 18.Л	с. 47
Выбор кукурузы с учетом стратегии кормления КРС	с. 48
МАС 28.А	с. 49
МАДИВО и МАС 37.В	с. 50
МАФАТЕ	с. 51
Рекомендации по возделыванию люцерны	с. 52
НУТРИКС МАКС	с. 53
ГАЛАКСИ МАКС	с. 54
ЛЮЗЕЛЛЬ, ХАРП и ТИМБАЛЕ	с. 55
МАС СИЛО.11	с. 56
МАС ФЛЕКС.41 и МАС ПРО.41	с. 57

КОНТАКТНАЯ ИНФОРМАЦИЯ	с. 58
-----------------------	-------

Программа AGROPLUS – МАКСИМАЛЬНАЯ ПРОДУКТИВНО

«agro» – сущность программы, означающая «агротопу» (агрономия), основа сельского хозяйства.

Иконка с оранжевыми полями символизирует полевые культуры, такие как зерновая кукуруза и подсолнечник.

Слово **PLUS** говорит о сервисах и экспертном опыте, которые мы предлагаем в дополнение к семенам.



ЭЛИТНЫЕ СЕМЕНА

MAS Seeds предоставляет высокоурожайные гибриды для различных условий возделывания:

1. **Гибриды зерновой кукурузы:** широкий ассортимент от раннеспелых до позднеспелых гибридов, а также гибриды для специальных направлений (гибриды для производства крупы, восковидная кукуруза).
2. **Гибриды подсолнечника:** широкий ассортимент для различных потребностей рынка (классические, устойчивые к гербицидам, заразиоустойчивые, высокоолеиновые).



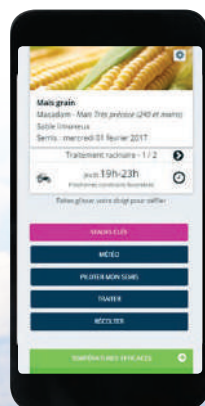
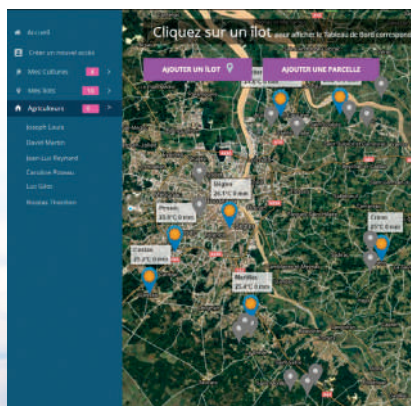
СТЬ ПОЛЕВЫХ КУЛЬТУР ДЛЯ ВАШЕГО ХОЗЯЙСТВА

Программа AGROPLUS разработана для сельхозпроизводителей с целью повышения урожайности культур и получения стабильных результатов. AGROPLUS включает семена гибридов подсолнечника и кукурузы на зерно, а также рекомендации и агрономические сервисы: диагностика почвы, рекомендации по выбору наиболее подходящего гибрида для Вашего хозяйства, сервисы для определения оптимальных сроков сева и агротехнических работ, новый онлайн-сервис для мониторинга полей AGROTEMPO, разработанный при поддержке кооперативной группы Maisadour.

ЭКСПЕРТНОЕ СОПРОВОЖДЕНИЕ И СЕРВИСЫ

Технические специалисты MAS Seeds основываются на результатах исследовательской программы R&D и демонстрационных опытах для предоставления рекомендаций и сервисов в 4 этапа:

1. **Рекомендации для улучшения плодородия почвы**
2. **Подбор наиболее подходящих гибридов** с учетом севооборота и климатических условий
3. **Персонализированные рекомендации** до посева для получения дружных всходов и оптимизации потенциала урожайности культур
4. **Онлайн инструмент для мониторинга полей AgroTempo**



ВЫСОКОКАЧЕСТВЕННЫЕ СЕМЕНА ДЛЯ БОЛЬШЕЙ УРОЖАЙНОСТИ

60%

урожайности
зависит от
качества
всходов

MAS Seeds и производство семян:

- Производство семян - стратегическая деятельность для MAS Seeds.
- Мы производим семена уже более 70 лет и являемся лидером по производству гибридов в Европе.

Высококачественные семена

- Производственный протокол для каждого гибрида.
- Высокотехнологичные промышленные мощности.
- Строгий контроль качества на каждом этапе.
- Высококачественная калибровка гарантирует однородность семян в каждом мешке.

+5-7%

Более высокий
уровень всхожести
по сравнению
с принятым
стандартом*



AGRO
START+



Инновационный подход

- Подразделение, которое занимается разработкой и апробацией инновационных решений для семян.
- Высокотехнологичный процесс обработки семян на 4 заводах.
- Полная защита семян.
- Более высокая энергия роста на ранних этапах для быстрого развития растений.

Прямое влияние на урожайность

- Большая густота стояния растений благодаря сохранению количества растений.
- Меньше отстающих растений, более дружные всходы.
- Более качественное использование влаги и элементов питания.
- Более стабильная урожайность.

+2-7%

Выше урожайность
в зависимости от
условий в период
прорастания*

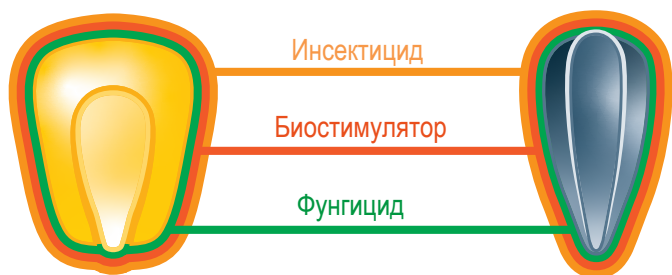


* Источник: база данных MAS Seeds

AGROSTART PLUS: ИННОВАЦИОННАЯ ОБРАБОТКА СЕМЯН

Мы обязуемся развивать экономически выгодные и эффективные технологии обработки семян для сельхозпроизводителей. Благодаря уникальному составу, разработанному нашей командой, AGROSTART PLUS защищает всходы от неблагоприятного воздействия насекомых и грибковых заболеваний. Инновационная обработка направлена на сохранение потенциала урожайности. Состав AGROSTART PLUS оптимально сбалансирован, при этом в нем содержится минимальная дозировка химических элементов. Сочетание гуминовых кислот стимулирует рост на ранних этапах и развитие корневой системы. Семена с AGROSTART PLUS не требуют проведения дополнительных обработок, AGROSTART PLUS - решение, готовое к применению на Вашем поле.

Быстрее рост и выше защита всходов на пути к сохранению урожайности!



AGRO START+

Эксклюзивная обработка семян подсолнечника и кукурузы от MAS Seeds



ИННОВАЦИОННЫЙ СОСТАВ



Биостимулятор

Улучшает поглощение питательных веществ



Фунгицид

Защищает от почвенных грибов



Инсектицид

Cruiser™ и Force Zea™ защищают от насекомых

ЗАЩИЩЕННЫЕ И БОЛЕЕ СИЛЬНЫЕ РАСТЕНИЯ



Энергия роста

Большее количество всходов за счет сохранения потенциала при неблагоприятных условиях, однородность и быстрый старт молодых растений



Урожайность

Увеличение от 1 до 7% в зависимости от культуры и количества вредителей



Площадь корней

Увеличение эффективной площади корней



Регулярность растений

Более однородная густота стояния

Мнение экспертов:



ИССЛЕДОВАТЕЛИ ОТДЕЛА ПРОИЗВОДСТВА СЕМЯН:

- Мы создали элитный продукт, раскрывающий синергетический эффект всех компонентов.
- Мы выбрали биостимулятор на основе гуминовых и фульвовых кислот, улучшающих минеральное питание.
- Мы подобрали фунгициды и инсектициды, которые доказали свою эффективность.



ПРЕИМУЩЕСТВА ДЛЯ СЕЛЬХОЗПРОИЗВОДИТЕЛЕЙ:

- Повышение однородности растений в поле благодаря более высокой энергии роста;
- Сокращение потерь на стадии всходов;
- Более удобное применение гербицидов благодаря однородному развитию растений в поле;
- Увеличение урожайности от 1 до 7% в зависимости от условий.

НОВОЕ ПРИЛОЖЕНИЕ РАЗРАБОТАНО АГРОНОМАМИ ДЛЯ АГРОНОМОВ

Для повышения **продуктивности культур** и достижения агрономической **стабильности** важно отслеживать, что происходит на поле. Преследуя эту цель, команда агрономов и специалистов в области цифровых технологий MAS Seeds разработала приложение для мониторинга полей.

Приложение **AGROTEMPO** предназначено для мониторинга фаз вегетации **подсолнечника, зерновой и силосной кукурузы, люцерны и рапса**. В основе онлайн-инструмента лежат следующие массивы данных:

1. **Метеорологические прогнозы**, предоставленные компанией-партнером IBM - The Weather Company
2. Агрономические **данные поля**
3. **База данных полевых культур** отдела исследований и развития MAS Seeds

Вышеперечисленные базы данных в сочетании с модулями вегетации и мониторинга почвы рассчитывают ключевые индикаторы: наиболее оптимальный период для посева, температура почвы, фазы вегетации и индекс потребности в воде.

Преимущества для сельхозпроизводителей:

- Легкость в использовании
- Приложение предназначено для ежедневного использования. Разработано агрономами совместно с сельхозпроизводителями.
- Планирование поуходных работ в оптимальный срок.
- Больше понимание влияния агро-климатических факторов.





agroTEMPO®

ВСЯ ИНФОРМАЦИЯ В ОДНОМ ПРИЛОЖЕНИИ

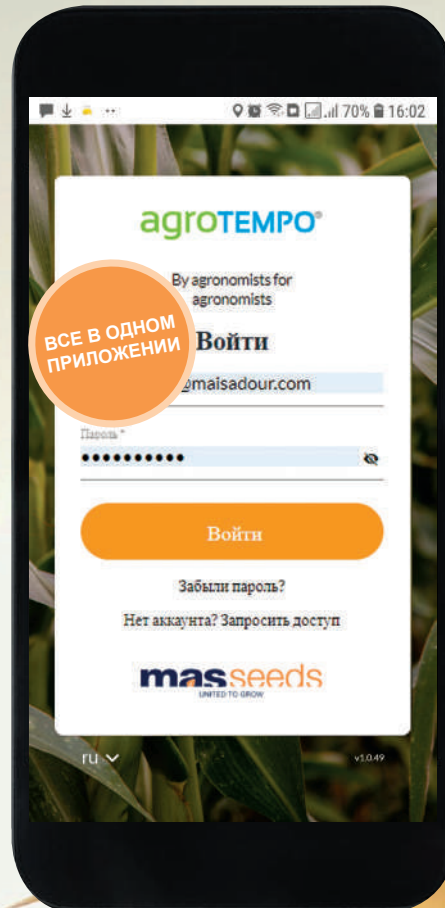
Теперь все агро-цифровые сервисы MAS Seeds в одном приложении. AGROTEMPO - рекомендации по срокам сева, менеджмент демо-посевов, оценка влагообеспеченности и многое другое

ИНДИВИДУАЛЬНАЯ НАСТРОЙКА ПАРАМЕТРОВ КАЖДОГО ПОЛЯ

Для каждого поля проводится настройка параметров с учетом GPS локации, типа почвы, культуры, гибрида.

ПЛАНИРОВАНИЕ РАБОТ

Агро-климатические индикаторы для каждой культуры позволяют лучше планировать работы от посева до уборки.



ЛЕГКОСТЬ В РАБОТЕ

Интуитивно понятный дизайн позволяет с легкостью управлять всеми производственными и опытными полями. Благодаря возможности работы офлайн приложение доступно в полях без интернета.

ИНДИВИДУАЛЬНЫЙ ПОЛЕВОЙ ОТЧЕТ

Совершенствуйте технологии своего хозяйства с помощью агрономических отчетов и рекомендаций от посева до уборки. Определите лучшие приемы для своей зональности.

АНАЛИЗ ПРОДУКТИВНОСТИ

Анализируйте результаты урожайности гибридов



Обратитесь к представителю MAS Seeds в Вашем регионе для подключения к AGROTEMPO



Преимущества для сельхозпроизводителей:

- Индивидуальные настройки: адаптация программы для каждого поля (гибрид, культура, тип почвы)
- Разработано для удобства агрономов: приложение позволяет в одном месте иметь доступ ко всем важным параметрам-индикаторам
- Рекомендации для культуры: повысьте эффективность Вашей работы.

ГИБРИДЫ ПОДСОЛНЕЧНИКА

ГИБРИД	ГРУППА СПЕЛОСТИ & ТИП		ТЕХНИЧЕСКИЕ ХАРАКТЕРИСТИКИ		поздний сев/ вторая культура	РЕКОМЕНДАЦИИ	
	тип	группа спелости	масличность %	устойчивость к гербицидам		оптимальная густота стояния к уборке, растений/га	неблагоприятные условия

КЛАССИЧЕСКИЕ ГИБРИДЫ

МАС 81.К	линолевый	ультраранний	50	-	+	60 000	55 000
МАС 80.Д	линолевый	раннеспелый	52	-	+	70 000	65 000
МАС 83.Р	линолевый	раннеспелый	53	-	+	63 000	58 000
МАС 87.А	линолевый	среднеранний	52	-	-	60 000	55 000

ГИБРИДЫ, УСТОЙЧИВЫЕ К НОВЫМ РАСАМ ЗАРАЗИХИ

МАС 91.Г	линолевый	среднеранний	49	-	-	60 000	55 000
МАС 96.П	линолевый	среднеспелый	52	-	-	60 000	55 000

ГИБРИДЫ, УСТОЙЧИВЫЕ К ГЕРБИЦИДАМ НА ОСНОВЕ ТРИБЕНУРОН-МЕТИЛА

новинка	СУЛЬФОНОР	линолевый	раннеспелый	53	EXPRESS	-	60 000	55 000
	МАС 83.СУ	линолевый	среднеранний	52	EXPRESS	-	63 000	55 000
	МАС 85.СУ	линолевый	среднеспелый	53	EXPRESS	-	60 000	55 000
новинка	МАС 880.СУ	линолевый	среднеспелый	51	EXPRESS	-	60 000	55 000

ГИБРИДЫ СИСТЕМЫ CLEARFIELD

МАС 80.ИР	линолевый	раннеспелый	52	CLEARFIELD	+	60 000	55 000
МАС 89.ИР	линолевый	среднеранний	52	CLEARFIELD	-	65 000	55 000
МАС 87.ИР	линолевый	среднеранний	55	CLEARFIELD	-	65 000	58 000

ГИБРИДЫ СИСТЕМЫ CLEARFIELD PLUS

МАС 92.КП	линолевый	среднеспелый	51	CLEARFIELD PLUS	-	60 000	55 000
МАС 93.КП	линолевый	среднеспелый	51	CLEARFIELD PLUS	-	60 000	55 000

		АГРОНОМИЧЕСКИЕ ХАРАКТЕРИСТИКИ ОТ ВСХОДОВ ДО УБОРКИ							
способность к адаптации									
оптимальные условия	неблагоприятные условия	заразиха	ложная мучнистая роса	фомопсис	гнили стебля	гнили корзинки	полегание	недостаток влаги	ГИБРИД
....	E	RM9	9	7	8	8	8	MAC 81.K
..	E	RM9	8	8	8	8	8	MAC 80.Д
....	E	RM7	7	7	7	8	9	MAC 83.P
....	E	RM9	9	8	8	8	8	MAC 87.A
...	G+	RM9	8	8	6	7	8	MAC 91.Г
....	...	G	RM9	7	8	8	7	8	MAC 96.П
...	E	RM9	8	9	9	9	8	СУЛЬФОНОР НОВИНКА
...	E	RM9	9	7	8	7	8	MAC 83.СУ
....	E	RM9	8	8	8	7	8	MAC 85.СУ
...	G	RM9	8	9	8	7	7	MAC 880.СУ НОВИНКА
....	E	RM9	7	9	7	8	8	MAC 80.ИР
...	E	RM9	8	7	8	9	8	MAC 89.ИР
....	E	RM9	7	7	7	7	9	MAC 87.ИР
....	E	RM9	8	9	9	6	8	MAC 92.КП
...	G	RM9	8	6	7	8	8	MAC 93.КП

....	отлично
...	хорошо
..	стандартно
•	слабо

1-3 слабо
4-6 хорошо
7-9 отлично

УЛЬТРАРАННИЙ

МАС 81.К

**МОЩЬ
НА КОРОТКОМ СТЕБЛЕ**

- УЛЬТРАРАННЕЕ ЦВЕТЕНИЕ И КОРОТКИЙ ВЕГЕТАЦИОННЫЙ ПЕРИОД
Подходит для северных территорий, широкий период для посева
- НИЗКОРОСЛЫЙ ГИБРИД
- ВЫСОКАЯ АДАПТИВНОСТЬ К ТЕХНОЛОГИЯМ NO-TILL, MINI-TILL



ХАРАКТЕРИСТИКИ

Цветение:	раннее
Высота растения:	низкая
Форма корзинки:	слегка выпуклая
Положение корзинки:	приподнята
Масса 1000 семян:	52 - 61
Содержание масла:	50 %

УСТОЙЧИВОСТЬ К

Полеганию:	8
Расам заразики:	Е
Расам ложной мучнистой росы:	RM9
Фомопсису:	9
Гнилям корзинки:	8
Гнилям стебля:	7
Вертициллезу:	8
Засухоустойчивость:	8

1-3 слабо | 4-6 хорошо | 7-9 отлично

Результаты урожайности производственных посевов МАС 81.К

Регион, район	Год	Урожайность, ц/га (в пересчете на влажность 14%)
Белгородская область, Яковлевский район	2019	50,0
Краснодарский край, Новокубанский район	2019	43,8
Курская область, Мантуровский район	2019	45,0
Курская область, Медвенский район	2019	43,0
Курская область, Октябрьский район	2019	41,4
Курская область, Пристенский район	2019	41,2
Курская область, Суджанский район	2019	41,5
Липецкая область, Липецкий район	2019	44,0
Липецкая область, Тербунский район	2019	51,0
Волгоградская область, Еланский район	2019	48,7
Воронежская область, Калачеевский район	2019	40,2
Воронежская область, Хохольский район	2019	41,9

РЕКОМЕНДАЦИИ

	Оптимальные условия	Неблагоприятные условия
Густота стояния (раст/га)	60 000	55 000



РАННЕСПЕЛЫЙ

МАС 80.Д

**ИДЕАЛЕН ДЛЯ РЕГИОНОВ,
ГДЕ НУЖЕН РАННЕСПЕЛЫЙ
ПОДСОЛНЕЧНИК**

- **СТАБИЛЕН ВНЕ ЗАВИСИМОСТИ ОТ РЕГИОНА ВОЗДЕЛЫВАНИЯ**
- **БЫСТРОЕ СОЗРЕВАНИЕ И ВЛАГООТДАЧА**
- **НИЗКОРОСЛОЕ РАСТЕНИЕ**
Технологичен в уборке

ХАРАКТЕРИСТИКИ

Цветение:	среднераннее
Высота растения:	средняя / низкая
Форма корзинки:	выпуклая
Положение корзинки:	полностью наклонена
Масса 1000 семян:	52 - 60
Содержание масла:	52 %

УСТОЙЧИВОСТЬ К

Полеганию:	8
Расам заразики:	E
Расам ложной мучнистой росы:	RM9
Фомопсису:	8
Гнилям корзинки:	8
Гнилям стебля:	8
Вертициллезу:	7
Засухоустойчивость:	8

1-3 слабо | 4-6 хорошо | 7-9 отлично

СРЕДНЕРАННИЙ

МАС 87.А

**РЕКОРДСМЕН
УРОЖАЙНОСТИ**

- **ОЧЕНЬ ВЫСОКАЯ УРОЖАЙНОСТЬ**
Потенциал более 50 ц/га
- **СТАБИЛЬНОСТЬ В РАЗЛИЧНЫХ УСЛОВИЯХ ВОЗДЕЛЫВАНИЯ**
- **ВЫСОКАЯ УСТОЙЧИВОСТЬ К БОЛЕЗНЯМ**
Устойчивость к ложной мучнистой росе, гнилям корзинки и стебля

ХАРАКТЕРИСТИКИ

Цветение:	среднепозднее
Высота растения:	высокая
Форма корзинки:	слегка выпуклая
Положение корзинки:	наклонена
Масса 1000 семян:	60 - 65
Содержание масла:	52 %

УСТОЙЧИВОСТЬ К

Полеганию:	8
Расам заразики:	E
Расам ложной мучнистой росы:	RM9
Фомопсису:	9
Гнилям корзинки:	8
Гнилям стебля:	8
Вертициллезу:	7
Засухоустойчивость:	8

1-3 слабо | 4-6 хорошо | 7-9 отлично

ЗАРАЗИХА ПОДСОЛНЕЧНИКОВАЯ

OROBANCHE CUMANA

Заразиха (*Orobanche cumana*) - паразит, обладающий высокой вредоносностью. Для своего развития заразиха использует соки растения-хозяина. Потери урожайности подсолнечника могут составлять до 100%.

Интенсивное возделывание подсолнечника за последние десятилетия привело к распространению заразихи и появлению новых рас. Как следствие, сегодня мы все чаще встречаем заразиху в регионах возделывания подсолнечника, где наблюдается жаркий и сухой климат в период вегетации данной культуры.

С точки зрения открытия новых рас выявлено, что наиболее агрессивные расы впервые были обнаружены в Испании, Румынии и Турции.

Схема 1 иллюстрирует принцип действия заразихи на растения подсолнечника. Одно растение заразихи производит тысячи семян, которые сохраняют всхожесть в почве многие годы (а).

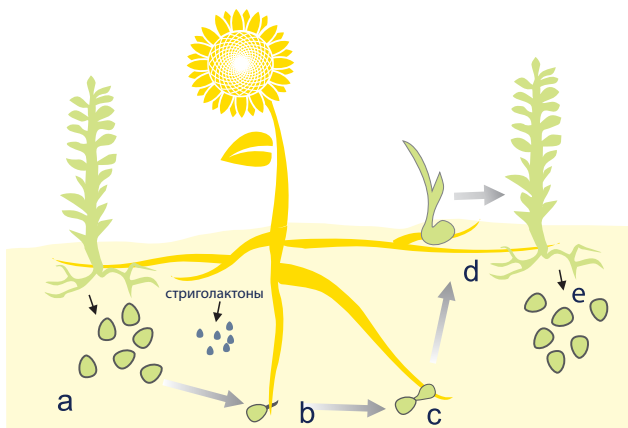


Схема 1. Принцип действия заразихи

МЕРЫ БОРЬБЫ С ЗАРАЗИХОЙ

Каждое растение заразихи может производить тысячи семян. Мелкий размер и вес семян способствуют быстрому распространению заразихи (ветер, передвижение сельхозтехники с одного поля на другое, антропогенное влияние). Семена заразихи имеют способность храниться в почве годами до появления на поле подсолнечника.

Для борьбы с заразихой необходимо принимать меры задолго до посева подсолнечника:

- Необходимо определить поля, которые находятся в зоне риска, чтобы подобрать заразихоустойчивые гибриды с учетом агрессивности присутствующей заразихи.
- Соблюдать севооборот.



Семена заразихи прорастают, когда корневая система подсолнечника начинает выделять в почву стриголактоны (b).

Далее заразиха закрепляется на корнях растения-хозяина, начинает активную вегетацию за счет энергии подсолнечника и производит семена (c, d, e).

Самая эффективная стратегия борьбы с заразихой – выбор в пользу гибридов, устойчивых к расам заразихи, которые не позволяют растению-паразиту производить семена и распространяться на другие поля.

- «Подкармливать (N, P) бедные почвы», на которых предполагается посев подсолнечника

Меры, сдерживающие распространение заразихи после посева и в период вегетации:

- Выбор гибридов, имеющих генетическую толерантность к расам заразихи **E, F, G**
- Выбор технологии **Clearfield** или **Clearfield Plus** для дополнительной защиты урожая
- Обеспечение достаточного фосфорного питания
- Мыть сельхозтехнику после проведения работ на зараженном поле
- Завершать уборочные работы на полях с присутствием заразихи для минимизации распространения вредителя



СРЕДНЕСПЕЛЫЙ

МАС 96.П

**ВЫСОКАЯ УРОЖАЙНОСТЬ
В РЕГИОНАХ С ПРИСУТ-
СТВИЕМ ЗАРАЗИХИ РАСЫ G**



- УСТОЙЧИВ К ЗАРАЗИХЕ
ДО РАСЫ G**
Нет паразиту на вашем поле!
- ЭКСТЕНСИВНЫЙ
ВЫСОКОПРОДУКТИВНЫЙ ГИБРИД**
Подходит для всех условий
- ОТЛИЧНЫЙ ФИТОСАНИТАРНЫЙ
ПРОФИЛЬ**
Здоровые растения во время всего цикла



ХАРАКТЕРИСТИКИ

Цветение: среднепозднее
 Высота растения: высокая
 Форма корзинки: плоская /
 слегка выпуклая
 Положение корзинки: наклонена
 Масса 1000 семян: 56 - 60
 Содержание масла: 52 %

УСТОЙЧИВОСТЬ К

Полеганию: 7
 Расам заразики: G
 Расам ложной мучнистой росы: RM9
 Фомопсису: 7
 Гнилям корзинки: 8
 Гнилям стебля: 8
 Вертициллезу: 6
 Засухоустойчивость: 8

1-3 слабо | 4-6 хорошо | 7-9 отлично

Результаты урожайности производственных посевов МАС 96.П

Регион, район	Год	Урожайность, ц/ га (в пересчете на влажность 14%)
Волгоградская область, Жирновский район	2018	33,5
Волгоградская область, Жирновский район	2019	32,6
Волгоградская область, Кумылженский район	2019	33,7
Волгоградская область, Нехаевский район	2019	32,1
Волгоградская область, Новониколаевский район	2019	35,0
Воронежская область, Калачеевский район	2019	32,0
Воронежская область, Петропавловский район	2019	39,2
Краснодарский край, Кореновский район	2019	30,8
Краснодарский край, Щербиновский район	2018	31,9
Ростовская область, Веселовский район	2019	27,0
Ростовская область, Неклиновский район	2019	35,0
Ростовская область, Неклиновский район	2018	40,4
Ростовская область, Родионо-Несветаевский район	2019	40,0
Ростовская область, Чертковский район	2018	30,5
Ставропольский край, Новоалександровский р-н	2018	30,3

РЕКОМЕНДАЦИИ

	Оптимальные условия	Неблагоприятные условия
Густота стояния (раст/га)	60 000	55 000

ПОСЛЕВСХОДОВЫЙ ГЕРБИЦИД ДЛЯ ПОДСОЛНЕЧНИКА

СЛЕДУЙТЕ ЗА ИННОВАЦИЕЙ



Гибриды MAS Seeds,
устойчивые к применению
Экспресс®

Экспресс®
Послевсходовый гербицид

**УНИКАЛЬНЫЙ ГЕРБИЦИД ДЛЯ БОРЬБЫ С
ДВУДОЛЬНЫМИ СОРНЯКАМИ -
МАКСИМАЛЬНАЯ ЗАЩИТА ПОДСОЛНЕЧНИКА**

СОБЛЮДАЙТЕ МЕРЫ ПРЕДОСТОРОЖНОСТИ ПРИ РАБОТЕ С ГЕРБИЦИДОМ. ПРИМЕНЯЙТЕ СРЕДСТВА ЗАЩИТЫ РАСТЕНИЙ ТОЛЬКО В СООТВЕТСТВИИ С ИНСТРУКЦИЕЙ ПО ПРИМЕНЕНИЮ.

Технология без ограничений в севообороте

Послевсходовый гербицид для борьбы с двудольными сорняками в посевах специальных гибридов подсолнечника

- Высокая эффективность против широкого спектра двудольных сорняков, включая злостные и трудноискоренимые (виды осотов, бодяков, амброзия и др.). Подавляющее действие на заразику.
- Гибкость сроков (2–8 листьев культуры) и норм внесения (20–50 г/га).
- Высокая селективность к обрабатываемой культуре.
- Безопасность для любых последующих культур севооборота.
- Максимальная реализация потенциала урожайности подсолнечника.

ПОДСОЛНЕЧНИК

НОМЕР ГОСУДАРСТВЕННОЙ РЕГИСТРАЦИИ	489-03-1965-1		
ДЕЙСТВУЮЩЕЕ ВЕЩЕСТВО	Трибенурон-метил: 750 г/кг	ХИМИЧЕСКИЙ КЛАСС	Сульфонилмочевины
ПРЕПАРАТИВНАЯ ФОРМА	Водно-диспергируемые гранулы		
КЛАСС ОПАСНОСТИ ДЛЯ ЧЕЛОВЕКА	3	УПАКОВКА	200 г
КЛАСС ОПАСНОСТИ ДЛЯ ПЧЕЛ	3	СРОК ГОДНОСТИ	3 года

КУЛЬТУРА	ВРЕДНЫЙ ОБЪЕКТ	НОРМА ПРИМЕНЕНИЯ ПРЕПАРАТА, кг/га	СПОСОБ И ВРЕМЯ ОБРАБОТКИ	СРОК ОЖИДАНИЯ (КРАТНОСТЬ ОБРАБОТОК)
Подсолнечник, устойчивый к гербициду Экспресс®	Однолетние и некоторые многолетние двудольные сорные растения	0,025–0,05	Опрыскивание посевов в фазе от 2–4 до 6–8 настоящих листьев культуры и в ранние фазы роста сорняков (2–4 листа) в смеси с 200 мл/га ПАВ Тренд® 90. Расход рабочей жидкости – 200–300 л/га	60(1)

РЕКОМЕНДАЦИИ:

Экспресс® следует применять только на устойчивых гибридах подсолнечника при норме расхода не более 50 г/га за сезон. Для контроля злаковых сорняков обработки следует проводить с интервалом в 7–10 дней до или после опрыскивания Экспресс®.

Экспресс® уничтожает только взошедшие на момент обработки сорняки, при этом большинство сорняков наиболее эффективно подавляются гербицидом Экспресс® при обработке в фазе 2–6 листьев однолетних (амброзия полыннолистная в фазе 2–4 листьев) и в фазе розетки многолетних сорняков.

Экспресс® быстро разлагается в почве и не представляет опасности для последующих культур в севообороте при обычной ротации. Погибшую по каким-либо причинам культуру, обработанную Экспресс®, следует пересевать в текущем году только устойчивым к Экспресс®, Экспресс® Голд подсолнечником или яровыми зерновыми.

Не рекомендуется применять гербицид Экспресс®, если культура находится в стрессовом состоянии, в баковых смесях с фосфорорганическими инсектицидами и азотными удобрениями (КАС – карбамидно-аммиачная смесь).



- Гибриды подсолнечника компании MAS Seeds, адаптированные для применения гербицида Экспресс®: **MAC 85. СУ и MAC 83. СУ**

- Гибриды подсолнечника компании MAS Seeds, проходящие квалификационные испытания в 2020 году для применения гербицида Экспресс®: **MAC 880. СУ и СУЛЬФОНОР**

* ЭКСПРЕСС® является зарегистрированным товарным знаком компании FMC Corporation и ее аффилированных организаций.

** Информация о технологии и применении гербицида ЭКСПРЕСС® предоставлена компанией FMC.

РАННЕСПЕЛЫЙ

НОВИНКА



СУЛЬФОНОР

ПРИБЫЛЬ В МАСЛЕ

- РАННЕЕ ЦВЕТЕНИЕ**
- НИЗКОРОСЛЫЙ ГИБРИД**
Здоровое растение
- ВЫСОКОЕ СОДЕРЖАНИЕ МАСЛА**
Дополнительная прибыль



ХАРАКТЕРИСТИКИ

Цветение:	раннее
Высота растения:	низкая
Форма корзинки:	выпуклая
Положение корзинки:	слегка наклонена
Масса 1000 семян:	40 - 50
Содержание масла:	51-53 %

УСТОЙЧИВОСТЬ К

Полеганию:	9
Расам заразики:	Е
Расам ложной мучнистой росы:	RM9
Фомопсису:	8
Гнилям корзинки:	9
Гнилям стебля:	9
Вертициллезу:	8
Засухоустойчивость:	8

1-3 слабо | 4-6 хорошо | 7-9 отлично

В поле **СУЛЬФОНОР** легко отличить благодаря фенотипическим особенностям: очень низкорослые растения, раннее цветение по сравнению с другими гибридами, устойчивыми к применению гербицида Экспресс®. Эти качества позволяют территориально расширить возделывание данного гибрида: северные условия, поздний срок сева, пожнивной посев.

СУЛЬФОНОР хорошо подходит для посева при потенциале урожайности до 4 т/га. Если потенциал выше 4 т/га, рекордный результат получить сложнее ввиду небольшой массы 1000 и раннеспелости. В данном случае следует увеличить норму высева для интенсивных условий.

Стабильная и высокая масличность позволяет сельхозпроизводителям и переработчикам получить дополнительную прибыль от урожая.

РЕКОМЕНДАЦИИ

	Оптимальные условия	Неблагоприятные условия
Густота стояния (раст/га)	60 000	55 000

* ЭКСПРЕСС® является зарегистрированным товарным знаком компании FMC Corporation и ее аффилированных организаций.



СРЕДНЕРАННИЙ



МАС 83.СУ

РАННЯЯ КОРЗИНА ВАШЕГО УСПЕХА

- УНИКАЛЬНОЕ СООТНОШЕНИЕ РАННЕСПЕЛОСТИ И ПОТЕНЦИАЛА УРОЖАЙНОСТИ
- ВЫСОКОЕ СОДЕРЖАНИЕ МАСЛА
Гарантированное качество
- КОНТРОЛЬ СОРНЯКОВ
Забудьте о двудольных!



ХАРАКТЕРИСТИКИ

Цветение:	среднераннее
Высота растения:	высокая
Форма корзинки:	слегка выпуклая
Положение корзинки:	слегка наклонена
Масса 1000 семян:	50 - 55
Содержание масла:	50-52 %

УСТОЙЧИВОСТЬ К

Полеганию:	7
Расам заразихи:	Е
Расам ложной мучнистой росы:	RM9
Фомопсису:	9
Гнилям корзинки:	8
Гнилям стебля:	7
Вертициллезу:	7
Засухоустойчивость:	8

1-3 слабо | 4-6 хорошо | 7-9 отлично

МАС 83.СУ – новое решение в сегменте подсолнечника, устойчивого к применению гербицида Экспресс®. МАС 83.СУ позволяет географически расширить использование гербицидной технологии от компании FMC благодаря своей раннеспелости.

МАС 83.СУ – безопасность для сельхозпроизводителей, работающих в территориях со сложными климатическими условиями.

МАС 83.СУ – подсолнечник с высоким уровнем адаптации: подходит для выращивания в различных условиях (низкий-средний потенциал полей). Ключевое преимущество гибрида в условиях холодной весны и минимальной обработки почвы - хорошее развитие на ранних этапах.

РЕКОМЕНДАЦИИ

	Оптимальные условия	Неблагоприятные условия
Густота стояния (раст/га)	63 000	55 000

* ЭКСПРЕСС® является зарегистрированным товарным знаком компании FMC Corporation и ее аффилированных организаций.

СРЕДНЕСПЕЛЫЙ



МАС 85.СУ

АЛЬТЕРНАТИВНОЕ РЕШЕНИЕ ДЛЯ КОНТРОЛЯ СОРНЯКОВ

- УСТОЙЧИВ К ГЕРБИЦИДУ ЭКСПРЕСС®**
Эффективный послевсходовый контроль сорняков
- НОВОЕ ПОКОЛЕНИЕ ВЫСОКОПРОДУКТИВНЫХ ГИБРИДОВ**
Стабильный и надежный гибрид
- СТРЕССОУСТОЙЧИВЫЙ ГИБРИД**
Устойчив к ложной мучнистой росе RM9, склеротинии и фомопсису



ХАРАКТЕРИСТИКИ

Цветение:	среднепозднее
Высота растения:	высокая
Форма корзинки:	выпуклая
Положение корзинки:	наклонена
Масса 1000 семян:	52 - 58
Содержание масла:	53 %

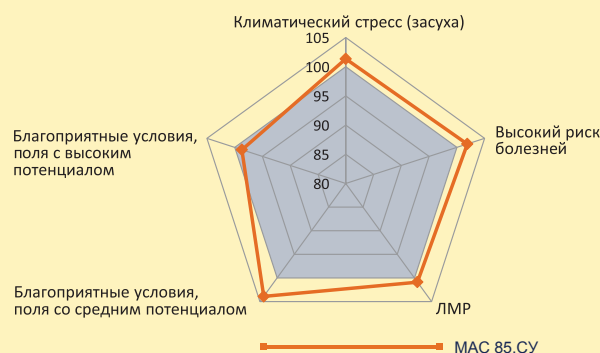
УСТОЙЧИВОСТЬ К

Полеганию:	7
Расам заразихи:	Е
Расам ложной мучнистой росы:	RM9
Фомопсису:	8
Гнилям корзинки:	8
Гнилям стебля:	8
Вертициллезу:	8
Засухоустойчивость:	8

1-3 слабо | 4-6 хорошо | 7-9 отлично

Оценка уровня урожайности МАС 85.СУ в стрессовых условиях возделывания (% урожайности МАС 85.СУ в сравнении с 2 лучшими показателями конкурентов)

Испытания проводились отделом исследований и развития в 2014-2016 гг., 34 участка



РЕКОМЕНДАЦИИ

	Оптимальные условия	Неблагоприятные условия
Густота стояния (раст/га)	60 000	55 000

МАС 85.СУ подходит для полей с различным потенциалом. Гибрид показывает наилучшие результаты в полях с высоким потенциалом. Устойчив к применению гербицида Экспресс®.
* ЭКСПРЕСС® является зарегистрированным товарным знаком компании FMC Corporation и ее аффилированных организаций.



СРЕДНЕСПЕЛЫЙ

НОВИНКА



МАС 880.СУ

**КОРОЛЕВСКОЕ РЕШЕНИЕ
ОТ ЗАРАЗИХИ**



- СОЮЗ ГЕНЕТИКИ ORO G И ГЕРБИЦИДА ЭКСПРЕСС®**
Превосходный выбор для хозяйств засушливых зон с присутствием заразихи
- СИЛЬНЫЙ ФИТОСАНИТАРНЫЙ ПРОФИЛЬ**
Высокая толерантность к болезням
- АДАПТИРОВАН ДЛЯ ЗОН С НЕДОСТАТКОМ ВЛАГИ**



ХАРАКТЕРИСТИКИ

Цветение:	позднее
Высота растения:	высокая
Форма корзинки:	плоская
Положение корзинки:	слегка наклонена
Масса 1000 семян:	50 - 65
Содержание масла:	51 %

УСТОЙЧИВОСТЬ К

Полеганию:	7
Расам заразихи:	G
Расам ложной мучнистой росы:	RM9
Фомопсису:	8
Гнилям корзинки:	8
Гнилям стебля:	9
Вертициллезу:	8
Засухоустойчивость:	7

1-3 слабо | 4-6 хорошо | 7-9 отлично

МАС 880.СУ – новинка, сочетающая толерантность к заразихе G и устойчивость к гербициду Экспресс®. Обращайте внимание на период созревания гибрида, не рекомендуется сев в легкие почвы с низкой полевой влагоемкостью, а также поздние сроки сева. Если потенциал урожайности поля ниже 3 т/га, МАС 880.СУ с легкостью способен реализовать весь потенциал. Отличный выбор для хозяйств, которые хотят выращивать озимые зерновые культуры и использовать гербицидную технологию компании FMC в зонах присутствия заразихи G.

РЕКОМЕНДАЦИИ

	Оптимальные условия	Неблагоприятные условия
Густота стояния (раст/га)	60 000	55 000

* ЭКСПРЕСС® является зарегистрированным товарным знаком компании FMC Corporation и ее аффилированных организаций.



We create chemistry

Гибриды MAS Seeds
для системы CLEARFIELD®

CLEARFIELD®

Производственная система

СОБЛЮДАЙТЕ МЕРЫ ПРЕДОСТОРОЖНОСТИ ПРИ РАБОТЕ С ГЕРБИЦИДОМ. ПРИМЕНЯЙТЕ СРЕДСТВА ЗАЩИТЫ РАСТЕНИЙ ТОЛЬКО В СООТВЕТСТВИИ С ИНСТРУКЦИЕЙ ПО ПРИМЕНЕНИЮ.

* Clearfield и Евролайтинг – зарегистрированные торговые марки компании BASF.

* Обращайтесь к региональному представителю BASF для получения консультаций по применению гербицида.



РАННЕСПЕЛЫЙ



МАС 80.ИР

**САМЫЙ РАННИЙ
CLEARFIELD® ГИБРИД**

- САМЫЙ РАННИЙ ГИБРИД ДЛЯ СИСТЕМЫ CLEARFIELD НА РЫНКЕ
Быстрый цикл созревания
- РЕГУЛЯРНЫЙ И СТАБИЛЬНЫЙ
Адаптирован ко всем условиям
- ОТЛИЧНО ОПЫЛЯЕТСЯ
Цветение до критических температур

ХАРАКТЕРИСТИКИ

Цветение:	раннее
Высота растения:	низкая
Форма корзинки:	очень выпуклая
Положение корзинки:	слегка наклонена
Масса 1000 семян:	45 - 55
Содержание масла:	52 %

УСТОЙЧИВОСТЬ К

Полеганию:	8
Расам заразики:	E
Расам ложной мучнистой росы:	RM9
Фомопсису:	7
Гнилям корзинки:	7
Гнилям стебля:	9
Вертициллезу:	8
Засухоустойчивость:	8

1-3 слабо | 4-6 хорошо | 7-9 отлично

СРЕДНЕРАННИЙ



МАС 87.ИР

**ВЕЛИКОЛЕПНЫЙ
СТАБИЛЬНЫЙ УРОЖАЙ**

- ВЫСОКОПРОДУКТИВНЫЙ ГИБРИД
Лучшие результаты
- СТРЕССОУСТОЙЧИВЫЙ ГИБРИД
Подходит для континентальных условий
- ГЕНЕТИЧЕСКАЯ УСТОЙЧИВОСТЬ К ЗАРАЗИХЕ РАС А-Е
Отличный фитосанитарный профиль

УСТОЙЧИВОСТЬ К

Полеганию:	7
Расам заразики:	E
Расам ложной мучнистой росы:	RM9
Фомопсису:	7
Гнилям корзинки:	7
Гнилям стебля:	7
Вертициллезу:	8
Засухоустойчивость:	9

1-3 слабо | 4-6 хорошо | 7-9 отлично

СРЕДНЕРАННИЙ



МАС 89.ИР

**ЛИДЕР ТВОЕЙ
КОМАНДЫ**

- ВЫСОКАЯ РЕНТАБЕЛЬНОСТЬ
Потенциал + Система Clearfield
- НИЗКОРОСЛЫЕ РАСТЕНИЯ
Технологичная уборка
- ВЫСОКАЯ УСТОЙЧИВОСТЬ К ПОЛЕГАНИЮ

УСТОЙЧИВОСТЬ К

Полеганию:	9
Расам заразики:	E
Расам ложной мучнистой росы:	RM9
Фомопсису:	8
Гнилям корзинки:	8
Гнилям стебля:	7
Вертициллезу:	7
Засухоустойчивость:	8

1-3 слабо | 4-6 хорошо | 7-9 отлично



Производственная система Clearfield® Plus

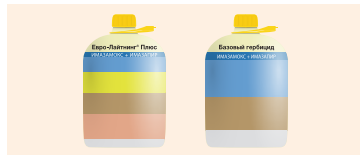


1. Гибриды системы Clearfield® Plus
2. Гербицид системы Clearfield® Plus: Евро-Лайтнинг® Плюс
3. Программа Stewardship

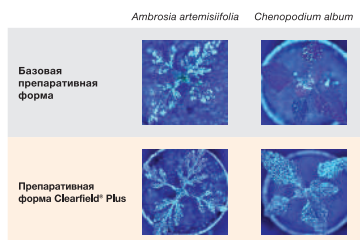
Евро-Лайтнинг® Плюс – в чем главная инновация?

- Действующие вещества гербицида – это половина успеха, остальное – уникальная препаративная форма, разработанная учеными компании BASF
- Благодаря специальной запатентованной препаративной форме Евро-Лайтнинг® Плюс, максимальное количество гербицида закрепляется на поверхности сорного растения при обработке и быстро распространяется в его растительных тканях, минимально попадая на почву
- На рисунке ниже схематично представлен компонентный состав гербицида Евро-Лайтнинг® Плюс: 2 действующих вещества, растворитель (вода), а также специально разработанные уникальные компоненты, обеспечивающие надежное закрепление на поверхности растений, высокую скорость проникновения и распределения в растительных тканях сорняков
- В результате, Евро-Лайтнинг® Плюс обеспечивает улучшенный контроль широкого спектра сорняков с меньшим расходом действующих веществ на гектар

Инновационная препаративная форма гербицида Евро-Лайтнинг® Плюс



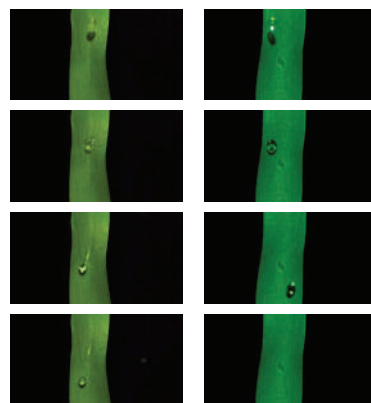
Распределение по поверхности листа



Фотографии сделаны при освещении обработанных растений УФ лампой

Закрепление на поверхности листа

Препаративная форма Clearfield® Plus Базовая препаративная форма



Закрепление капель

Скатывание капель

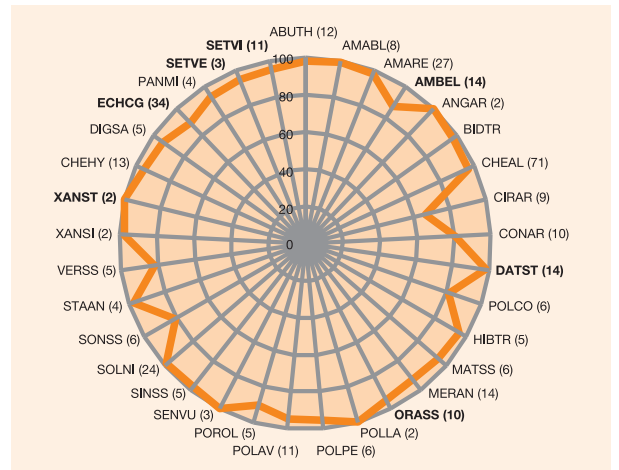
Преимущества системы Clearfield® Plus

- Превосходный контроль сорняков
- Гибкая норма расхода
- Большая чувствительность падалицы к сульфонилмочевинам
- Высокая урожайность и масличность

Улучшенная селективность гибридов Clearfield® Plus позволяет применение более мощного гербицида Clearfield® Plus



Гербицид Clearfield® Plus обеспечивает высокий уровень эффективности против основных сорняков в посевах подсолнечника, включая трудноискоренимые, злаковые, амброзию и заразиху*



* На основании результатов многолетних опытов BASF (2004-2015)

* Clearfield Plus и Евролайтнинг Плюс – зарегистрированные торговые марки компании BASF.
* Обращайтесь к региональному представителю BASF для получения консультаций по применению гербицида.



СРЕДНЕСПЕЛЫЙ



МАС 93.КП

ДВОЙНАЯ ЗАЩИТА ОТ ЗАРАЗИХИ



- ВЫСОКАЯ УРОЖАЙНОСТЬ ВО ВСЕХ ЗОНАХ ВОЗДЕЛЫВАНИЯ**
Адаптивен как к экстенсивной, так и к интенсивной технологии выращивания
- ПРЕИМУЩЕСТВА ДВОЙНОЙ ЗАЩИТЫ ОТ ЗАРАЗИХИ**
Генетическая толерантность + Технология Clearfield Plus = Залог вашей стабильности
- ВЫСОКИЙ УРОВЕНЬ УСТОЙЧИВОСТИ К ЗАБОЛЕВАНИЯМ**
Устойчивость к ЛМР RM9



ХАРАКТЕРИСТИКИ

Цветение:	среднепозднее
Высота растения:	высокая
Форма корзинки:	плоская/слегка выпуклая
Положение корзинки:	наклонена
Масса 1000 семян:	60 - 65
Содержание масла:	51 %

УСТОЙЧИВОСТЬ К

Полеганию:	8
Расам заразиhi:	G
Расам ложной мучнистой росы:	RM9
Фомопсису:	8
Гнилям корзинки:	7
Гнилям стебля:	6
Засухоустойчивость:	8

1-3 слабо | 4-6 хорошо | 7-9 отлично

Результаты урожайности производственных посевов МАС 93.КП

Регион, район	Год	Урожайность, ц/га (в пересчете на влажность 14%)
Волгоградская область, Киквидзенский район	2019	29,4
Волгоградская область, Кумылженский район	2019	27,0
Волгоградская область, Новониколаевский район	2019	29,4
Воронежская область, Богучарский район	2019	24,7
Воронежская область, Борисоглебский район	2019	24,7
Воронежская область, Новоусманский район	2019	38,8
Краснодарский край, Ленинградский район	2019	26,6
Ростовская область, Багаевский район	2019	32,0
Ростовская область, Кагальницкий район	2019	32,0
Ростовская область, Каменский район	2019	28,0
Ростовская область, Матвеево-Курганский район	2019	28,0
Ростовская область, Миллеровский район	2019	25,0
Ростовская область, Целинский район	2019	24,0
Саратовская область, Самойловский район	2019	24,0

РЕКОМЕНДАЦИИ

	Оптимальные условия	Неблагоприятные условия
Густота стояния (раст/га)	60 000	55 000

МАС 92.КП

БРИЛЛИАНТ КОЛЛЕКЦИИ
ПОДСОЛНЕЧНИКА MAS SEEDS

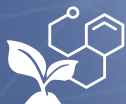


Иновационная технология



Высокая стрессоустойчивость

Адаптация к различным
климатическим условиям



Элитная генетика

Потенциал урожайности
более 4 т/га



AGROSTART PLUS

Уникальная обработка семян

Хотите узнать, как получить 4 т/га с МАС 92.КП?

Присоединяйтесь к клубу счастливых обладателей высокоурожайного гибрида. Подробности на сайте www.masseeds.ru

МАС 92.КП – гибрид, который первым появился в российской коллекции гибридов MAS Seeds для возделывания по технологии **CLEARFIELD PLUS**. С тех пор МАС 92.КП не уступает свои позиции на рынке подсолнечника в данном сегменте.

МАС 92.КП можно присвоить звание **международного бриллианта MAS Seeds**. Гибрид выращивается не только на полях России, но и пользуется популярностью в Венгрии, Украине, Румынии, Франции, Сербии и других странах.

Семена гибрида поставляются в уникальной заводской обработке **Agrostart Plus**, которая благодаря своему составу защищает всходы от почвенных грибковых заболеваний и вредителей, а также способствует интенсивному росту молодых растений.

МАС 92.КП отлично адаптируется к различным типам почвы и показывает **высокую стрессоустойчивость** к неблагоприятным метеорологическим условиям года.

Благодаря высокой пластичности и элитной генетике **МАС 92.КП** способен **давать урожайность более 4 т/га**.

Отдел исследований и развития следит за судьбой каждого гибрида, проводя ежегодные микроделяночные испытания. В свою очередь демонстрационные площадки позволяют получить широкую базу данных и обобщить полученные результаты. А производственные посевы подтверждают эффективность той или иной технологии возделывания.

Карта демонстрационных площадок МАС 92.КП
Источник: опыты MAS Seeds 2019 г.



Однако главный вопрос для всех сельхозтоваропроизводителей «**Как получить результат 4 т/га на подсолнечнике?**» остается открытым.

Для обмена эффективными агроприемами компания MAS Seeds создает **КЛУБ 4 Т/ГА**.

СРЕДНЕСПЕЛЫЙ



МАС 92.КП

БРИЛЛИАНТ КОЛЛЕКЦИИ ПОДСОЛНЕЧНИКА MAS SEEDS

- **НОВАЯ ТЕХНОЛОГИЯ CLEARFIELD PLUS**
Уничтожение максимального спектра сорняков
- **НОВОЕ ПОКОЛЕНИЕ CLEARFIELD ГИБРИДОВ**
Улучшенная генетика
- **ОТЛИЧНАЯ СТРЕССОУСТОЙЧИВОСТЬ**
Гарантия хорошего урожая в любых условиях

ХАРАКТЕРИСТИКИ

Цветение:	среднераннее
Высота растения:	средняя / высокая
Форма корзинки:	выпуклая
Положение корзинки:	наклонена
Масса 1000 семян:	53 - 59
Содержание масла:	51 %

УСТОЙЧИВОСТЬ К

Полеганию:	6
Расам заразихи:	Е
Расам ложной мучнистой росы:	RM9
Фомопсису:	8
Гнилям корзинки:	9
Гнилям стебля:	9
Засухоустойчивость:	8

1-3 слабо | 4-6 хорошо | 7-9 отлично

*Участниками КЛУБА 4 Т/ГА автоматически являются счастливые обладатели гибрида **МАС 92.КП**, получившие урожайность **более 4 т/га**.

Подробности на сайте www.masseeds.ru

ДОБРО ПОЖАЛОВАТЬ В КЛУБ 4 Т/ГА !

ГИБРИДЫ КУКУРУЗЫ НА ЗЕРНО

ГИБРИД	ХАРАКТЕРИСТИКИ								АГРОНОМИЧЕСКИЕ			
	ФАО	цветение	созревание	тип зерна	подходит для производства крупы	количество рядов	количество зерен в ряду	масса тысячи семян (грамм)	развитие на ранних этапах	Stay green	влагоотдача	
РАННЕСПЕЛЫЕ ГИБРИДЫ												
	МАС 10.А	160	790	1585	кремнистое		16-18	24-28	260-280	7	8	7
	МАС 14.Г	190	805	1630	кремнистое		14	24-28	280-300	9	8	7
новинка	МАС 15.Т	200	850	1640	кремнисто-зубовидное		14	26-30	300-330	7	7	9
СРЕДНЕРАННИЕ ГИБРИДЫ												
	МАС 23.К	220	845	1650	кремнисто-зубовидное		14-16	30-32	280-300	9	7	8
новинка	МАС 20.А	230	845	1640	кремнистое	+	14-16	28-32	310-330	8	7	7
	МАС 25.Ф	250	850	1700	зубовидно-кремнистое		14-16	32-36	300-320	7	9	8
	МАС 24.Ц	270	880	1720	зубовидно-кремнистое		16-18	24-28	330-350	8	7	8
новинка	МАС 34.Б	300	915	1790	зубовидное		16-18	28-32	320-340	9	6	9
СРЕДНЕСПЕЛЫЕ ГИБРИДЫ												
	МАС 38.Д	340	920	1890	зубовидное		14-16	32-38	350-380	7	7	8
	МАС 37.В	360	940	1890	зубовидное	+	14	36-42	350-370	7	8	8
ПОЗДНЕСПЕЛЫЕ ГИБРИДЫ												
	МАС 47.П	420	970	1950	зубовидное		16-18	32-38	330-350	7	8	8
новинка	МАС 56.А	480	1020	2030	зубовидное		18-20	34-38	340-360	7	6	8
ВОСКОВИДНЫЙ ГИБРИД												
	МАС 39.ВСК	330	910	1890	зубовидное		14-16	34-38	350-370	7	7	8



1-3 слабо
4-6 хорошо
7-9 отлично

ОСОБЕННОСТИ			РЕКОМЕНДАЦИИ				РЕКОМЕНДУЕМАЯ ГУСТОТА К УБОРКЕ		
устойчивость к фузариозу початка	устойчивость к гельминтоспориозу	устойчивость к засухе	адаптирован для неблагоприятных условий	подходит для поздней уборки	подходит для минимальной обработки почвы No till	устойчивость к пыльной головне	оптимальные условия	неблагоприятные условия	ГИБРИД
8	7	высокая	++++	9	8	8	80 000	70 000	МАС 10.А
9	7	высокая	++++	9	9	9	80 000	70 000	МАС 14.Г
8	7	очень высокая	++++	7	7	7	80 000	70 000	МАС 15.Т новинка
9	7	высокая	++++	8	9	9	80 000	70 000	МАС 23.К
8	7	средняя	++++	8	8	8	75 000	65 000	МАС 20.А новинка
7	8	очень высокая	++++	9	8	8	75 000	65 000	МАС 25.Ф
8	8	очень высокая	++++	8	8	7	75 000	65 000	МАС 24.Ц
7	8	очень высокая	++++	7	8	7	75 000	60 000	МАС 34.Б новинка
9	8	очень высокая	++++	9	9	8	75 000	60 000	МАС 38.Д
9	8	очень высокая	++++	9	7	7	70 000	60 000	МАС 37.В
8	6	очень высокая	+++	8	9	9	75 000	55 000	МАС 47.П
8	7	средняя	+++	7	7	8	75 000	60 000	МАС 56.А новинка
8	7	высокая	++++	8	9	8	80 000	70 000	МАС 39.ВСК



МАКСИМУМ ИЗ КАЖДОЙ КАПЛИ!



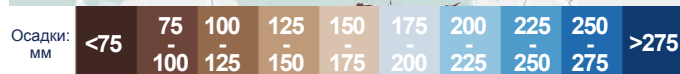
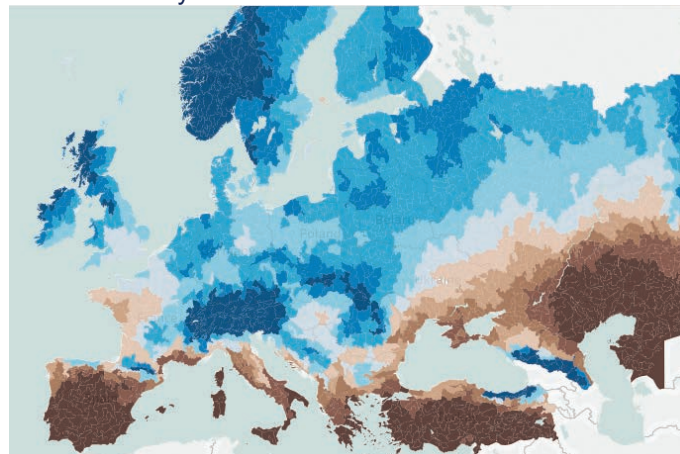
Ответ MAS Seeds на изменения климата

MAS Seeds имеет 70-летний опыт в производстве семян. Первые селекционные подразделения располагались во Франции и Германии и работали над селекцией гибридов, адаптированных к океаническому климату.

В 2000 году в связи с расширением компании в Центральной Европе и более частой засухой и высокими температурами в странах Западной Европы наши селекционные программы были направлены на создание новых более устойчивых к засухе гибридов.

Сегодня в портфолио MAS Seeds гибриды с наибольшей устойчивостью к засухе называются **WATERLOCK**.

Среднегодовое распределение осадков в период с июня по август 2000-2018



Источник: программа AgriQuest компании Geosys

MAS Seeds инвестирует в АГРОНОМИЮ и ТЕХНОЛОГИИ

Широкая сеть исследований и различных метеорологических сценариев

MAS Seeds развивает подразделения исследований и развития в Украине, Румынии, России и разрабатывает локальные селекционные программы для этих стран. Работа на территориях с ограниченным количеством влаги позволяет нашей команде выявлять самые продуктивные генетические ресурсы.



Расширенная база данных

- База фенотипов - морфологические и физиологические особенности растений, важнейшие составляющие урожайности
- База условий окружающей среды: климатические данные, влагообеспеченность, технология возделывания культур
- База генотипов: полный генетический скрининг всего генетического материала



Современные методы анализа данных

Для оценки и прогнозирования засухоустойчивости гибридов, которым только предстоит выйти на рынок, наши исследователи синтезируют данные полученные в поле и лаборатории.



Критерии селекционного отбора для гибридов WATERLOCK

Раннее цветение

Цветение – период, когда растения кукурузы наиболее чувствительны к засухе. Раннее цветение позволяет воспользоваться резервами влаги, которая еще осталась в почве и избежать пика летней жары.

Сохранение индекса листовой поверхности

Развитие листового аппарата и сохранение площади листовой поверхности в условиях засухи – приоритетная задача для обеспечения максимальной фотосинтетической деятельности.



Более высокая физиологическая устойчивость

Растения легче восстанавливаются после периодов засухи и быстрее возвращаются к нормальной активности



Синхронное появление мужских и женских соцветий

Одновременное появление рылец и выброс пыльцы позволяют гарантировать опыление и появление зерен в початке.

Мощная корневая система

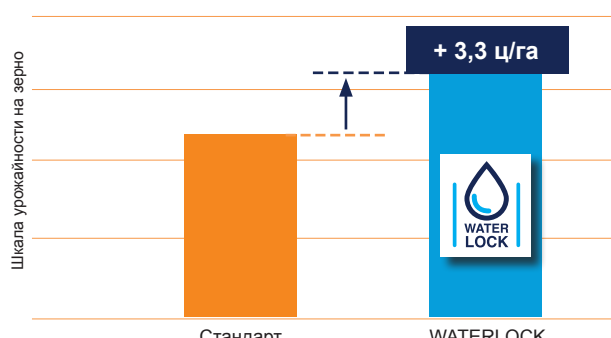
Развитая и глубокая корневая система позволяет растениям лучше использовать водные ресурсы почвы и сдерживает быстрое наступление последствий стресса засухи.

Преимущества гибридов WATERLOCK для сельхозпроизводителей

В ситуациях, когда растения кукурузы подвержены короткому или продолжительному периоду засухи, гибриды линейки WATERLOCK показывают свое преимущество по сравнению со стандартами рынка. WATERLOCK помогает сельхозпроизводителям сохранять урожайность и получать прибыль при любом метеорологическом прогнозе.

WATERLOCK: гибриды кукурузы, которые получают максимум из каждой капли!

WATERLOCK: урожайность видна в поле!



Источник: база данных отдела исследований и развития MAS Seeds
Период: 2012-2018 гг. Локация: поля подверженные засухе



ФАО 160



МАС 10.A



ПОЛЯРНАЯ ЗВЕЗДА



- УЛЬТРАРАННИЙ ГИБРИД**
Подходит для новых более северных территорий возделывания кукурузы
- ВЫСОКАЯ УРОЖАЙНОСТЬ ЗЕРНА**
Увеличение рентабельности хозяйств
- ВЫСОКОЕ СОДЕРЖАНИЕ КРАХМАЛА**



ХАРАКТЕРИСТИКИ

Тип зерна:	кремнистое
Кол-во рядов:	16-18
Кол-во зёрен в ряду:	24-28
Масса 1000 семян:	260-280
Цветение (°C):	790°C
Сумма T° (зерно 32% H2O):	1585°C
Сумма T° для созревания (силос 32% сух. вещ-ва)	1340°C

АГРОНОМИЯ

Развитие на ранних этапах:	7
Эффект Stay green:	8
Влагоотдача:	7
Устойчивость к гельминтоспориозу:	7
Устойчивость к фузариозу початка:	8
Устойчивость к полеганию:	7
Засухоустойчивость:	9

1-3 слабо | 4-6 хорошо | 7-9 отлично

МАС 10.A – универсальный гибрид: отлично показывает себя при возделывании как на зерно, так и на силос. Гибрид имеет отличные кормовые показатели благодаря высокому содержанию крахмала и переваримости растения. Еще одно преимущество гибрида заключается в его раннеспелости. МАС 10.A отлично адаптируется в регионах с коротким вегетационным периодом.

Результаты урожайности МАС 10.A

Регион, район	Год	Урожайность, ц/га (в пересчете на влажность 14%)
Курская область, Беловский район	2019	114,9
Курская область, Обоянский район	2019	105,1
Курская область, Черемисиновский район	2019	109,4
Пензенская область, Наровчатский район	2019	104,3
Республика Мордовия, Ичалковский район	2019	99,6
Орловская область, Кромской район	2019	89,2

РЕКОМЕНДАЦИИ

	Оптимальные условия	Неблагоприятные условия
Густота стояния к уборке на зерно (раст./га)	80 000	70 000
Густота стояния к уборке на силос (раст./га)	100 000	90 000



ФАО 190

МАС 14.Г

РАННИЙ С ВЫСОКИМ ПОТЕНЦИАЛОМ УРОЖАЙНОСТИ

- КОРОТКИЙ ВЕГЕТАЦИОННЫЙ ПЕРИОД, РАННЕЕ ЦВЕТЕНИЕ, НИЗКАЯ ВЛАЖНОСТЬ ПРИ УБОРКЕ
- ОТЛИЧНОЕ СООТНОШЕНИЕ РАНИЕСПЕЛОСТИ И УРОЖАЙНОСТИ
- ЗДОРОВОЕ ЗЕРНО
Высокая устойчивость к фузариозу и пузырчатой головне

ХАРАКТЕРИСТИКИ

Тип зерна:	кремнистое
Кол-во рядов:	14
Кол-во зёрен в ряду:	24-28
Масса 1000 семян:	280-300
Цветение (°C):	805°C
Сумма T° (зерно 32% H2O):	1630°C

АГРОНОМИЯ

Развитие на ранних этапах:	9
Эффект Stay green:	8
Влагоотдача:	7
Устойчивость к гельминтоспориозу:	7
Устойчивость к фузариозу початка:	9
Устойчивость к полеганию:	8
Засухоустойчивость:	9

1-3 слабо | 4-6 хорошо | 7-9 отлично

ФАО 220

МАС 23.К

ИДЕАЛЬНОЕ ЗЕРНО ДЛЯ РАЗЛИЧНЫХ НАПРАВЛЕНИЙ И ИСПОЛЬЗОВАНИЯ

- ВЫСОКИЙ УРОЖАЙ, ВЫПОЛНЕННОСТЬ ПОЧАТКА В РАЗЛИЧНЫХ УСЛОВИЯХ
- ГИБРИД, АДАПТИРОВАННЫЙ К ЗАСУШЛИВЫМ УСЛОВИЯМ
- ЗДОРОВОЕ ЗЕРНО
Идеально подходит для кормления поросят

ХАРАКТЕРИСТИКИ

Тип зерна:	кремнисто-зубовидное
Кол-во рядов:	14-16
Кол-во зёрен в ряду:	30-32
Масса 1000 семян:	280-300
Цветение (°C):	845°C
Сумма T° (зерно 32% H2O):	1650°C

АГРОНОМИЯ

Развитие на ранних этапах:	9
Эффект Stay green:	7
Влагоотдача:	8
Устойчивость к гельминтоспориозу:	7
Устойчивость к фузариозу початка:	9
Устойчивость к полеганию:	7
Засухоустойчивость:	9

1-3 слабо | 4-6 хорошо | 7-9 отлично

ФАО 200

НОВИНКА

МАС 15.Т



**САМЫЙ СУХОЙ ПРИ УБОРКЕ
В СВОЕМ СЕГМЕНТЕ**

- ГИБРИД ЗАСУХОУСТОЙЧИВОЙ
ЛИНЕЙКИ WATERLOCK**
- ХОРОШАЯ ВЛАГООТДАЧА**
Экономия затрат на сушку
- ГЕНЕТИЧЕСКАЯ УСТОЙЧИВОСТЬ К
ФУЗАРИОЗУ ПОЧАТКА**
Меньше микотоксинов



ХАРАКТЕРИСТИКИ

Тип зерна:	кремнисто-зубовидное
Кол-во рядов:	14
Кол-во зёрен в ряду:	26-30
Масса 1000 семян:	300-330
Цветение (°C):	850°C
Сумма Т° (зерно 32% H2O):	1640°C

АГРОНОМИЯ

Развитие на ранних этапах:	7
Эффект Stay green:	7
Влагоотдача:	9
Устойчивость к гельминтоспориозу:	7
Устойчивость к фузариозу початка:	8
Устойчивость к полеганию:	7
Засухоустойчивость:	9

1-3 слабо | 4-6 хорошо | 7-9 отлично

Результаты урожайности МАС 15.Т

Регион, район	Год	Урожайность, ц/га (в пересчете на влажность 14%)
Белгородская область, Ивнянский район	2019	90,7
Воронежская область, Каширский район	2019	102,5
Воронежская область, Нижнедевицкий район	2019	108,2
Курская область, Горшеченский район	2019	98,6
Курская область, Дмитриевский район	2019	85,4
Курская область, Обоянский район	2019	110,0
Курская область, Черемисиновский район	2019	114,1
Липецкая область, Елецкий район	2019	86,6
Липецкая область, Чаплыгинский район	2019	78,3
Пензенская область, Бековский район	2019	94,7
Пензенская область, Наровчатский район	2019	103,2
Республика Мордовия, Ичалковский район	2019	96,6
Тамбовская область, Петровский район	2019	105,0
Тамбовская область, Старокорьевский район	2019	85,0
Тамбовская область, Тамбовский район	2019	85,8

РЕКОМЕНДАЦИИ

	Оптимальные условия	Неблагоприятные условия
Густота стояния к уборке (раст./га)	80 000	70 000



ФАО 230

НОВИНКА

МАС 20.А



**ВЫСОКИЙ УРОВЕНЬ
УРОЖАЙНОСТИ И
ОПТИМАЛЬНОЕ КАЧЕСТВО
ЗЕРНА ДЛЯ КРУПЫ**

- РЕКОРДНЫЙ ПОТЕНЦИАЛ УРОЖАЙНОСТИ**
при благоприятных условиях
- АГРОНОМИЧЕСКИ “СИЛЬНЫЙ” ГИБРИД**
Хорошая энергия развития на ранних этапах, устойчивость к полеганию до уборки
- ВЫСОКОЕ КАЧЕСТВО ЗЕРНА**
Здоровое зерно для мукомольной промышленности



ХАРАКТЕРИСТИКИ

Тип зерна:	кремнистое
Кол-во рядов:	14-16
Кол-во зёрен в ряду:	28-32
Масса 1000 семян:	310-330
Цветение (°C):	845°C
Сумма T° (зерно 32% H2O):	1640°C

АГРОНОМИЯ

Развитие на ранних этапах:	8
Эффект Stay green:	7
Влагоотдача:	7
Устойчивость к гельминтоспориозу:	7
Устойчивость к фузариозу початка:	8
Устойчивость к полеганию:	8
Засухоустойчивость:	7

1-3 слабо | 4-6 хорошо | 7-9 отлично

МАС 20.А – новый гибрид зерновой кукурузы, отличающийся качествами, которые по достоинству оценят сельхозпроизводители и переработчики. Среднеранняя новинка обеспечивает количественно и качественно высокий урожай. МАС 20.А раскрывает потенциал урожайности в благоприятных условиях с достаточным количеством осадков и удобрений. Растения остаются крепкими и здоровыми на протяжении всего вегетационного периода. Зерно отличается отменным качеством. Благодаря высокому содержанию стекловидного крахмала гибрид имеет тяжелую натуру зерна. Качество зерна обеспечивается высокой устойчивостью растений к заражению микотоксинами. МАС 20.А рекомендован для переработки на крупу и кормления свиней.

Результаты: выход крупы МАС 20.А

Регион, район	Год	Выход крупы в лабораторных условиях, %
Краснодарский край, Новопокровский район	2019	65
Ростовская область, Каменский район	2019	63
Ставропольский край, Изобильненский район	2019	57
Ставропольский край, Шпаковский район	2019	54

РЕКОМЕНДАЦИИ

	Оптимальные условия	Неблагоприятные условия
Густота стояния к уборке (раст./га)	75 000	65 000

ФАО 250

МАС 25.Ф

ЛИДЕР УРОЖАЙНОСТИ В СВОЕЙ ГРУППЕ СПЕЛОСТИ



- **ГЕНЕТИКА ДЛЯ ПОЛУЧЕНИЯ МАКСИМАЛЬНОГО УРОЖАЯ**
- **ПЛАСТИЧНЫЙ ГИБРИД, ЛЕГКО АДАПТИРУЮЩИЙСЯ К УСЛОВИЯМ ВОЗДЕЛЫВАНИЯ**
- **ОТЛИЧНЫЙ УРОЖАЙ, ЗЕЛЁНЫЙ И ЗДОРОВЫЙ СТЕБЕЛЬ**



ХАРАКТЕРИСТИКИ

Тип зерна:	зубовидно-кремнистое
Кол-во рядов:	14-16
Кол-во зёрен в ряду:	32-36
Масса 1000 семян:	300-320
Цветение (°C):	850°C
Сумма T° (зерно 32% H ₂ O):	1700°C

АГРОНОМИЯ

Развитие на ранних этапах:	7
Эффект Stay green:	9
Влагоотдача:	8
Устойчивость к гельминтоспориозу:	8
Устойчивость к фузариозу початка:	7
Устойчивость к полеганию:	8
Засухоустойчивость:	9

1-3 слабо | 4-6 хорошо | 7-9 отлично

Результаты урожайности МАС 25.Ф

Регион, район	Год	Урожайность, ц/га (в пересчете на влажность 14%)
Белгородская область, Ивнянский район	2018	113,8
Белгородская область, Прохоровский район	2019	93,1
Белгородская область, Ивнянский район	2019	86,7
Воронежская область, Нижнедевицкий район	2019	111,7
Воронежская область, Каширский район	2019	105,6
Воронежская область, Калачеевский район	2019	82,8
Краснодарский край, Павловский район	2019	90,6
Курская область, Беловский район	2018	102,1
Курская область, Горшеченский район	2019	103,7
Курская область, Дмитриевский район	2019	93,1
Курская область, Обоянский район	2018	87,7
Курская область, Обоянский район	2019	108,1
Курская область, Рыльский район	2019	98,9
Курская область, Черемисиновский район	2019	118,6
Тамбовская область, Петровский район	2018	97,0

РЕКОМЕНДАЦИИ

	Оптимальные условия	Неблагоприятные условия
Густота стояния к уборке (раст./га)	75 000	65 000



ФАО 270

МАС 24.Ц



**НОВАЯ ГЕНЕТИКА
С ВЫДАЮЩЕЙСЯ
УРОЖАЙНОСТЬЮ**

- ОТЛИЧНЫЕ ЗЕРНОВЫЕ ХАРАКТЕРИСТИКИ**
Подходит для экстенсивных и интенсивных условий
- БОЛЬШОЕ КОЛИЧЕСТВО ЗЕРЕН В РЯДУ**
Большая масса 1000 зерен
- БЫСТРАЯ ВЛАГООТДАЧА БЛАГОДАРЯ ЗУБОВИДНО-КРЕМНИСТОМУ ТИПУ**



ХАРАКТЕРИСТИКИ

Тип зерна:	зубовидно-кремнистое
Кол-во рядов:	16-18
Кол-во зёрен в ряду:	24-28
Масса 1000 семян:	330-350
Цветение (°C):	880°C
Сумма T° (зерно 32% H2O):	1720°C

АГРОНОМИЯ

Развитие на ранних этапах:	8
Эффект Stay green:	7
Влагоотдача:	8
Устойчивость к гельминтоспориозу:	8
Устойчивость к фузариозу початка:	8
Устойчивость к полеганию:	8
Засухоустойчивость:	8

1-3 слабо | 4-6 хорошо | 7-9 отлично

Результаты урожайности производственных посевов МАС 24.Ц

Регион, район	Год	Урожайность, ц/га (в пересчете на влажность 14%)
Белгородская область, Корочанский район	2019	101,0
Брянская область, Выгоничский район	2019	105,6
Краснодарский край, Лабинский район	2019	91,0
Курская область, Горшеченский район	2019	110,4
Курская область, Мантуровский район	2019	131,7
Курская область, Черемисиновский район	2019	115,8
Ростовская область, Веселовский район	2019	122,0
Тамбовская область, Рассказовский район	2019	85,4
Тамбовская область, Сосновский район	2019	81,9
Воронежская область, Каширский район	2019	112,7
Воронежская область, Нижнедевицкий район	2019	114,8
Воронежская область, Новоусманский район	2019	109,9
Воронежская область, Хохольский район	2019	105,5

РЕКОМЕНДАЦИИ

	Оптимальные условия	Неблагоприятные условия
Густота стояния к уборке (раст./га)	75 000	65 000

ФАО 300

НОВИНКА

МАС 34.Б



**ФЕНОМЕНАЛЬНЫЙ
ПОТЕНЦИАЛ
УРОЖАЙНОСТИ**

- КОМПАКТНОЕ РАСТЕНИЕ, КРУПНЫЙ ПОЧАТОК**
Меньше растительных остатков при уборке
- ВЫСОКАЯ ПЛАСТИЧНОСТЬ В УСЛОВИЯХ ЖАРКОГО КОНТИНЕНТАЛЬНОГО КЛИМАТА**
- БЫСТРАЯ ВЛАГООТДАЧА**
Более ранняя уборка и уменьшение расходов на сушку

ХАРАКТЕРИСТИКИ

Тип зерна:	зубовидное
Кол-во рядов:	16-18
Кол-во зёрен в ряду:	28-32
Масса 1000 семян:	320-340
Цветение (°C):	900°C
Сумма T° (зерно 32% H2O):	1790°C

АГРОНОМИЯ

Развитие на ранних этапах:	9
Эффект Stay green:	6
Влагоотдача:	9
Устойчивость к гельминтоспориозу:	8
Устойчивость к фузариозу початка:	7
Устойчивость к полеганию:	7
Засухоустойчивость:	8

1-3 слабо | 4-6 хорошо | 7-9 отлично



МАС 34.Б – высокопродуктивный гибрид, который уже завоевал доверие в Европе. В 2018 г. этот гибрид прошел регистрацию в России. Благодаря высоким результатам урожайности МАС 34.Б можно назвать «генетическим успехом» в сегменте среднеранних гибридов. Большой початок, 18 рядов, крупные зерна и тонкий стержень обеспечивают урожайность до 160 ц/га. МАС 34.Б отличается быстрым развитием на ранних этапах, благодаря чему гибрид хорошо адаптируется при раннем севе. МАС 34.Б – гибрид, который отлично себя чувствует в южных регионах. В то же время подойдет для хозяйств в центральной зоне, которые желают получить высокую урожайность.

Результаты урожайности МАС 34.Б

Регион, район	Год	Урожайность, ц/га (в пересчете на влажность 14%)
Воронежская область, Нижнедевицкий район	2019	126,0
Краснодарский край, Курганинский район	2019	118,3
Ростовская область, Веселовский район	2019	137,2
РСО Алания, Пригородный район	2019	140,0

РЕКОМЕНДАЦИИ

	Оптимальные условия	Неблагоприятные условия
Густота стояния к уборке (раст./га)	75 000	60 000



ФАО 340

МАС 38.Д



ДОКАЗАННАЯ ЭФФЕКТИВНОСТЬ

- СТАБИЛЬНЫЙ УРОЖАЙ В РАЗЛИЧНЫХ УСЛОВИЯХ ВОЗДЕЛЫВАНИЯ
- ОТЛИЧНО ПЕРЕНОСИТ ЗАСУХУ И ВЫСОКИЕ ТЕМПЕРАТУРЫ
- ЗДОРОВОЕ РАСТЕНИЕ ДО УБОРКИ

ХАРАКТЕРИСТИКИ

Тип зерна:	зубовидное
Кол-во рядов:	14-16
Кол-во зёрен в ряду:	32-38
Масса 1000 семян:	350-380
Цветение (°C):	920°C
Сумма T° (зерно 32% H2O):	1890°C

АГРОНОМИЯ

Развитие на ранних этапах:	7
Эффект Stay green:	7
Влагоотдача:	8
Устойчивость к гельминтоспориозу:	8
Устойчивость к фузариозу початка:	9
Устойчивость к полеганию:	9
Засухоустойчивость:	9

1-3 слабо | 4-6 хорошо | 7-9 отлично

ФАО 360

МАС 37.В



УНИВЕРСАЛЬНОЕ РЕШЕНИЕ В ЮЖНЫХ РЕГИОНАХ



- СТАБИЛЬНЫЙ И ВЫСОКОПРОДУКТИВНЫЙ ГИБРИД НА ЗЕРНО И СИЛОС В ЛЮБЫХ УСЛОВИЯХ
- ОЧЕНЬ ЗДОРОВЫЕ РАСТЕНИЯ И ПОЧАТКИ
Отличный stay green
- ВЫСОКАЯ ТОЛЕРАНТНОСТЬ К ЗАСУХЕ И ВЫСОКИМ ТЕМПЕРАТУРАМ

ХАРАКТЕРИСТИКИ

Тип зерна:	зубовидное
Кол-во рядов:	14
Кол-во зёрен в ряду:	32-42
Масса 1000 семян:	350-370
Цветение (°C):	940°C
Сумма T° для созревания (силос 32% сух. вещ-ва):	1600°C

АГРОНОМИЯ

Развитие на ранних этапах:	7
Эффект Stay green:	8
Влагоотдача:	8
Устойчивость к гельминтоспориозу:	8
Устойчивость к фузариозу початка:	9
Устойчивость к полеганию:	8
Засухоустойчивость:	9

1-3 слабо | 4-6 хорошо | 7-9 отлично

ФАО 420

МАС 47.П



ВЫСОКИЙ ПОТЕНЦИАЛ

- ПОЗДНИЙ ГИБРИД С ВЫСОКИМ ПОТЕНЦИАЛОМ УРОЖАЙНОСТИ ДЛЯ ПОЛУЧЕНИЯ МАКСИМАЛЬНОЙ ПРИБЫЛИ
- ОТЛИЧНО ЧУВСТВУЕТ СЕБЯ ПРИ ОГРАНИЧЕННОМ КОЛИЧЕСТВЕ ВЛАГИ
- ЗДОРОВОЕ РАСТЕНИЕ С ОТЛИЧНЫМ ФИТОСАНИТАРНЫМ ПРОФИЛЕМ



ХАРАКТЕРИСТИКИ

Тип зерна:	зубовидное
Кол-во рядов:	16-18
Кол-во зёрен в ряду:	32-38
Масса 1000 семян:	330-350
Цветение (°C):	970°C
Сумма T° (зерно 32% H ₂ O):	1950°C

АГРОНОМИЯ

Развитие на ранних этапах:	7
Эффект Stay green:	8
Влагоотдача:	8
Устойчивость к гельминтоспориозу:	6
Устойчивость к фузариозу початка:	8
Устойчивость к полеганию:	9
Засухоустойчивость:	9

1-3 слабо | 4-6 хорошо | 7-9 отлично

Результаты урожайности МАС 47.П

Регион, район	Год	Урожайность, ц/га (в пересчете на влажность 14%)
КБР, Черекский район	2017	103,0
КБР, Урванский район	2018	80,0
Краснодарский край, Гулькевичский район	2017	107,0
Краснодарский край, Лабинский район	2019	101,0
Краснодарский край, Мостовский район	2019	105,0
Краснодарский край, Новокубанский район	2017	97,3
Ростовская область, Веселовский район	2018	78,6
РСО-Алания, Дигорский район	2018	87,9
РСО-Алания, Пригородный район	2018	125,0
Ставропольский край, Апанасенковский район	2017	111,3
Ставропольский край, Ипатовский район	2017	137,4
Ставропольский край, Красногвардейский район	2018	84,9
Ставропольский край, Прикубанский район	2017	122,4

РЕКОМЕНДАЦИИ

	Оптимальные условия	Неблагоприятные условия
Густота стояния к уборке (раст./га)	75 000	55 000



ФАО 480

НОВИНКА

МАС 56.А

**МОГУЧИЙ
УРОЖАЙ**

- ГИБРИД С МОЩНЕЙШИМ ПОТЕНЦИАЛОМ УРОЖАЙНОСТИ**
До 190 ц/га
- ОТЛИЧНО ПОДХОДИТ ДЛЯ РЕГИОНОВ С ЖАРКИМ КЛИМАТОМ**
Оптимальные условия: Юг России, поля с орошением
- ЗДОРОВЫЕ РАСТЕНИЯ И ЗЕРНА**
Хорошая устойчивость к болезням



ХАРАКТЕРИСТИКИ

Тип зерна:	зубовидное
Кол-во рядов:	18-20
Кол-во зёрен в ряду:	34-38
Масса 1000 семян:	340-360
Цветение (°C):	1020°C
Сумма T° (зерно 32% H ₂ O):	2030°C
Сумма T° для созревания (силос 32% сух. вещ-ва):	1700°C

АГРОНОМИЯ

Развитие на ранних этапах:	7
Эффект Stay green:	6
Влагоотдача:	8
Устойчивость к гельминтоспориозу:	7
Устойчивость к фузариозу початка:	8
Устойчивость к полеганию:	7
Засухоустойчивость:	7

1-3 слабо | 4-6 хорошо | 7-9 отлично

Результаты урожайности МАС 56.А

Регион, район	Год	Урожайность, ц/га (в пересчете на влажность 14%)
Краснодарский край, Гулькевичский район	2019	82,4
Краснодарский край, Кавказский район	2019	147,1
Краснодарский край, Новокубанский район	2019	90,6
Краснодарский край, Отрадненский район	2019	89,2
Ростовская область, Веселовский район	2019	150,8
Ростовская область, Зерноградский район	2019	116,3
Ростовская область, Куйбышевский район	2019	153,2
Ростовская область, Мартыновский район	2019	127,7
РСО-Алания, Предгорный район	2019	180,0
РСО-Алания, Дигорский район	2018	102,1
РСО-Алания, Пригородный район	2018	156,9
Ставропольский край, Ипатовский район	2018	119,3
Ставропольский край, Красногвардейский район	2019	121,5

РЕКОМЕНДАЦИИ

	Оптимальные условия	Неблагоприятные условия
Густота стояния к уборке на зерно (раст./га)	75 000	60 000
Густота стояния к уборке на силос (раст./га)	80 000	65 000

МАС 56.А – позднеспелый гибрид, для достижения спелости ему необходимо достаточное количество температур. Самые высокие результаты урожайности МАС 56.А показывает в полях с высоким потенциалом.

Программа NUTRIPLUS – УЛУЧШЕНИЕ КАЧЕСТВА КОРМОВ

«nutri» - основа программы, означающая nutrition (питательность, кормление).

Круглая пиктограмма с полями и коровами символизирует кормовые культуры.

Слово **PLUS** говорит о сервисах и экспертном опыте, которые мы предлагаем в дополнение к кормовым культурам.

nutri
PLUS



ЭЛИТНЫЕ СЕМЕНА

MAS Seeds предоставляет ассортимент культур с высоким потенциалом урожайности в кормопроизводстве:

1. **Гибриды силосной кукурузы:** широкий ассортимент гибридов с набором специфических характеристик для получения силоса желаемого качества (например, толерантность к болезням).
2. **Сорта люцерны:** высокопродуктивные сорта с различным индексом покоя.
3. **NutriGrass:** ассортимент кормовых травсмесей для получения максимального содержания протеина в рационе.



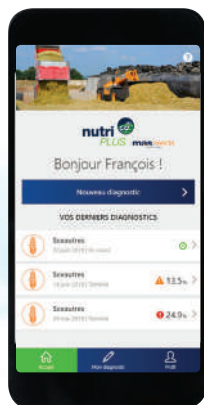
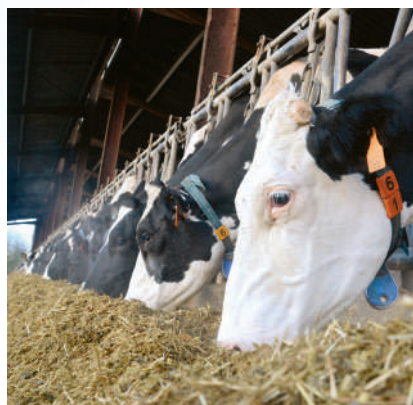
ДЛЯ ВАШЕГО ПРЕДПРИЯТИЯ

Программа NUTRIPLUS разработана для животноводческих предприятий с целью улучшения кормовой базы хозяйств. Программа включает предложение кормовых культур (гибриды силосной кукурузы, сорта люцерны, травосмеси), а также профессиональные рекомендации и сервисы. Для наилучшей реализации программы мы используем новые цифровые технологии и инструменты, адаптированные для производства кормов.

ЭКСПЕРТНОЕ СОПРОВОЖДЕНИЕ И СЕРВИСЫ

Технические специалисты MAS Seeds опираются на результаты исследовательской программы R&D и демонстрационные опыты для предоставления рекомендаций и сервисов в 4 этапа:

1. **Диагностика** силосной траншеи в хозяйстве
2. **Подбор наиболее подходящих гибридов и сортов** для создания эффективного рациона
3. Рекомендации при посеве и оптимизация потенциала культуры
4. Определение оптимальных сроков уборки и рекомендации по закладке траншеи.



ГИБРИДЫ КУКУРУЗЫ НА СИЛОС

ГИБРИД	ХАРАКТЕРИСТИКИ				КОРМОВАЯ ЦЕННОСТЬ			адаптация
	ФАО	цветение	Сумма активных температур	тип зерна	содержание крахмала	переваримость клетчатки	общая кормовая ценность	оптимальные условия

РАННЕСПЕЛЫЕ ГИБРИДЫ

МАС 10.А	160	790	1 340	кремнистое	9	8	9	+++
МАС 18.Л	200	840	1 440	кремнисто-зубовидное	8	8	9	+++

СРЕДНЕРАННИЕ ГИБРИДЫ

МАС 28.А	260	870	1 500	кремнисто-зубовидное	8	8	9	++++
----------	-----	-----	-------	----------------------	---	---	---	------

СРЕДНЕСПЕЛЫЕ ГИБРИДЫ

МАДИВО	320	900	1 550	зубовидное	7	8	7	++++
МАС 37.В	360	940	1 600	зубовидное	8	7	8	++++
МАФАТЕ	380	970	1 630	зубовидное	8	9	8	++++

НОВИНКА



сбалансированная энергия



энергия крахмала

СОРТА ЛЮЦЕРНЫ И КОРМОВЫЕ ТРАВΟΣМЕСИ

СОРТ / СМЕСЬ	ДОЛГОВЕЧНОСТЬ	СОСТАВ	ИНДЕКС ПОКОЯ ЛЮЦЕРНЫ	ИСПОЛЬЗОВАНИЕ	
				сенаж	сено
ЛЮЗЕЛЛЬ	3-6 лет	100% люцерна	2,1	++++	++++
ХАРП	3-6 лет	100% люцерна	3,7	++++	++++
НУТРИКС МАКС	3-6 лет	100% люцерна	4,2	++++	++++
ГАЛАКСИ МАКС	3-6 лет	100% люцерна	4,3	++++	++++
ТИМБАЛЕ	3-6 лет	100% люцерна	4,4	++++	++++
МАС СИЛО.11	6-9 месяцев	100% итальянский райграс	-	++++	++
МАС ФЛЕКС.41	4-5 лет	50% люцерна синяя 20% райграс многолетний 30% овсяница	4-5	++++	++++
МАС ПРО.41	4-5 лет	70% люцерна синяя 30% овсяница	4-5	++++	++++

НОВИНКА

НОВИНКА

НОВИНКА

НОВИНКА

РЕКОМЕНДАЦИИ					АГРОНОМИЧЕСКИЕ ОСОБЕННОСТИ			ГИБРИД
неблагоприятные условия	подходит для минимальной обработки почвы No till	устойчивость к пыльной головне	рекомендуемая густота к уборке, растений/га	оптимальные условия	неблагоприятные условия	развитие на ранних этапах	устойчивость к недостатку влаги	
++++	8	8	100 000	90 000	7	8	8	МАС 10.А
++++	9	9	90 000	80 000	8	9	8	МАС 18.Л
+++	9	9	80 000	70 000	7	9	9	МАС 28.А
++	8	8	85 000	65 000	7	6	7	МАДИВО
++++	7	7	80 000	75 000	7	9	8	МАС 37.В
+++	4	7	85 000	65 000	8	7	8	МАФАТЕ НОВИНКА

1-3 слабо
4-6 хорошо
7-9 отлично

NUTRIGRASS

РЕКОМЕНДАЦИИ			АГРОНОМИЧЕСКИЕ ПОКАЗАТЕЛИ				СОРТ / СМЕСЬ
сроки сева	норма высева	кислотность почвы	антракноз на посевах люцерны	нематоды на посевах люцерны	протеин	переваримость	
март-апрель; июль-август	25 кг/га	ph > 5,6 *	8	8	9	8	ЛЮЗЕЛЛЬ
март-апрель; июль-август	25 кг/га	ph > 5,8	8	8	7	7	ХАРП
март-апрель; июль-август	2 PRECI-BAGS/га*	ph > 6	9	9	9	9	НУТРИКС МАКС НОВИНКА
март-апрель; июль-август	2 PRECI-BAGS/га*	ph > 5,6 *	8	9	9	9	ГАЛАКСИ МАКС
март-апрель; июль-август	25 кг/га	ph > 6	8	9	7	9	ТИМБАЛЕ
март-апрель	30-40 кг/га	любая	-	-	7	8	МАС СИЛО.11 НОВИНКА
март-апрель; июль-август	30 кг/га	ph > 6	-	-	8	8	МАС ФЛЕКС.41 НОВИНКА
март-апрель; июль-август	30 кг/га	ph > 6	-	-	8	8	МАС ПРО.41 НОВИНКА

* PRECI-BAG - специальная упаковка точного высева по 4,5 млн семян

* Ph с применением инновационной технологии дражирования семян SAS Gold

1-3 слабо
4-6 хорошо
7-9 отлично

ГИБРИДЫ ДЛЯ СТАБИЛЬНОГО ПОЛУЧЕНИЯ КАЧЕСТВЕННОГО КОРМА! СЕЛЕКЦИЯ НА СТРАЖЕ ИЗМЕНЕНИЯ КЛИМАТА



Уборка высококачественного силоса в оптимальный срок - первостепенная задача сельхозпроизводителей для обеспечения кормом КРС. Производство молока тесно связано с **качеством заготавливаемого силоса и его хранением.**

В дополнение к исследованиям урожайности сухого вещества и кормовой ценности отдел исследований и развития MAS Seeds **в течение 15 лет изучал засухоустойчивость растений кукурузы.** Результатом данной исследовательской работы стало создание **линейки гибридов силосного направления GREEN+.**

Ключевые направления исследовательских программ MAS Seeds:

- Урожайность сухого вещества / га
- Кормовая ценность (содержание крахмала и переваримость)
- **GREEN+***
- Энергия развития на ранних этапах

*GREEN+ является проявлением генетической склонности гибрида к более поздней спелости листьев и стебля, и таким образом к продлению фотосинтетической активности на более длительный срок.

Преимущества гибридов GREEN+ для молочных хозяйств:

УБОРКА



ХРАНЕНИЕ



КОРМЛЕНИЕ



- Отличный stay-green эффект
- Более гибкие сроки уборки **от +5 до +10 дней**
- Более эффективное планирование уборочных работ
- Больше растворимых сахаров в растениях
- Качественнее хранение в траншее **+3% зерен в зеленом корме**
- Быстрее ферментация и снижение pH
- Медленнее трансформация сухого вещества в зерне
- Лучше переваримость крахмала **+5% переваримость крахмала**
- Легче размельчение зерна

*Источник: база данных испытаний по заготовке траншей MAS Seeds – 2017-2018.





ФАО 160



МАС 10.А



ПОЛЯРНАЯ ЗВЕЗДА



- УЛЬТРАРАННИЙ ГИБРИД**
Подходит для новых более северных территорий возделывания кукурузы
- ВЫСОКАЯ УРОЖАЙНОСТЬ ЗЕРНА / СУХОГО ВЕЩЕСТВА**
Увеличение рентабельности молочного производства
- ВЫСОКОЕ СОДЕРЖАНИЕ КРАХМАЛА**

ХАРАКТЕРИСТИКИ

Тип зерна:	кремнистое
Кол-во рядов:	16-18
Кол-во зёрен в ряду:	24-28
Масса 1000 семян:	260-280
Цветение (°C):	790°C
Сумма T° (зерно 32% H2O):	1585°C
Сумма T° для созревания (силос 32% сух. вещ-ва)	1340°C

АГРОНОМИЯ

Развитие на ранних этапах:	7
Эффект Stay green:	8
Устойчивость к гельминтоспориозу:	7
Устойчивость к фузариозу початка:	8
Устойчивость к полеганию:	7
Засухоустойчивость:	9

1-3 слабо | 4-6 хорошо | 7-9 отлично

КОРМОВЫЕ ПОКАЗАТЕЛИ

Содержание крахмала:	■■■■■■■■■■
Переваримость клетчатки:	■■■■■■■■■□
Общая кормовая ценность:	■■■■■■■■■■

ФАО 200

МАС 18.Л

ГАРАНТИРОВАННАЯ КОРМОВАЯ БАЗА



- ВЫСОКАЯ ПРОИЗВОДИТЕЛЬНОСТЬ СУХОГО ВЕЩЕСТВА ПРИ ВОЗДЕЛЫВАНИИ В СЕВЕРНЫХ РЕГИОНАХ**
- ОТЛИЧНАЯ КОРМОВАЯ ЦЕННОСТЬ**
Сбалансированное содержание крахмала и клетчатки

ХАРАКТЕРИСТИКИ

Тип зерна:	кремнисто-зубовидное
Кол-во рядов:	14-16
Кол-во зёрен в ряду:	28-32
Масса 1000 семян:	290-310
Цветение (°C):	840°C
Сумма T° для созревания (силос 32% сух. вещ-ва):	1440°C

АГРОНОМИЯ

Развитие на ранних этапах:	8
Эффект Stay green :	8
Устойчивость к гельминтоспориозу :	8
Устойчивость к фузариозу початка:	8
Устойчивость к полеганию:	7
Засухоустойчивость:	9

1-3 слабо | 4-6 хорошо | 7-9 отлично

КОРМОВЫЕ ПОКАЗАТЕЛИ

Содержание крахмала:	■■■■■■■■■□
Переваримость клетчатки:	■■■■■■■■■□
Общая кормовая ценность:	■■■■■■■■■■

КАЖДЫЙ ГИБРИД ПОДХОДИТ ДЛЯ ОПРЕДЕЛЕННОЙ СТРАТЕГИИ КОРМЛЕНИЯ КРС

Высокая кормовая ценность - цель нашей селекции. Энергия кукурузного силоса формируется содержанием крахмала и переваримостью клетчатки стебля и листьев. MAS Seeds предлагает 2 типа кукурузы на силос: **гибриды с высоким содержанием крахмала** и **гибриды сбалансированные по энергии и клетчатке**. С учетом типа энергии мы предлагаем животноводческим хозяйствам на выбор гибриды адаптированные для кормового рациона.



СБАЛАНСИРОВАННАЯ
ЭНЕРГИЯ

Гибриды сбалансированные по энергии и клетчатке

отлично подходят **молочным хозяйствам**, в рационе которых более 70% кукурузы. Процентное содержание крахмала оптимально сбалансировано с усваиваемостью клетчатки. Этот баланс различных показателей способствует эффективной работе рубца, микрофлоры, ограничивая при этом риск ацидоза. Рацион на основе силоса из гибридов сбалансированного типа можно дополнить концентратами.



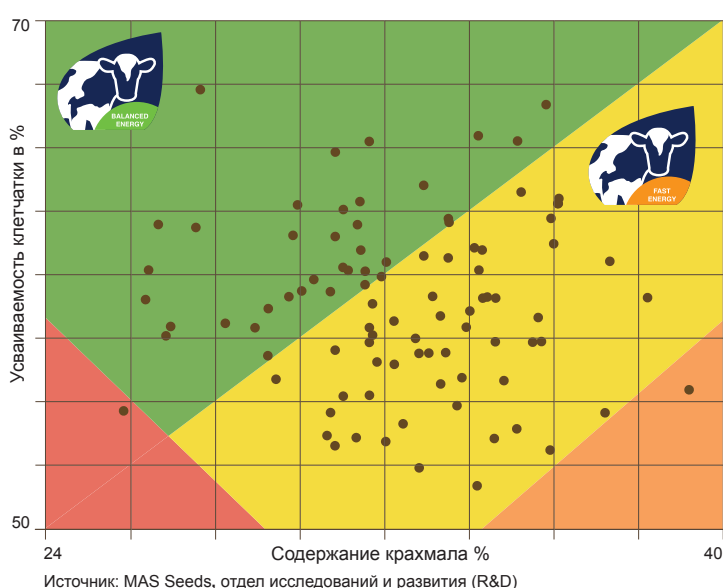
РАЗНООБРАЗИЕ КОРМОВОЙ ЦЕННОСТИ ГИБРИДОВ СИЛОСНОЙ КУКУРУЗЫ MAS Seeds



ЭНЕРГИЯ
КРАХМАЛА

Гибриды с высоким содержанием крахмала

являются **источником быстродоступной энергии**. Такие гибриды оптимально подходят для хозяйств, у которых в рационе содержится 40-70 % кукурузы, и для тех, кто планирует покрыть дефицит энергии и увеличить содержание протеина в молоке. Стандартный **рацион для молочного скота** должен также включать травосмеси (сено, сенаж). Отслеживайте добавление других источников крахмала (риск ацидоза). Для **КРС с целью откорма** это увеличивает быстродоступную энергию корма.



Энергия крахмала



Очень высокое содержание крахмала, необходимо регулировать дачу концентратов



Сбалансированная энергия



Недостаточная кормовая ценность



ФАО 260

МАС 28.А

**ВЫБОР ПЕРЕДОВЫХ
МОЛОЧНЫХ ХОЗЯЙСТВ
ЦЕНТРАЛЬНОЙ РОССИИ**



- БОЛЬШОЕ ОБЛИСТВЕННОЕ РАСТЕНИЕ**
Больше зеленой массы с гектара
- ЗДОРОВОЕ РАСТЕНИЕ С
ПРОДОЛЖИТЕЛЬНЫМ ПЕРИОДОМ
УБОРКИ БЛАГОДАРЯ ЭФФЕКТУ STAY
GREEN**
- ОДИН ИЗ ЛУЧШИХ ГИБРИДОВ
КУКУРУЗЫ ДЛЯ ПРОИЗВОДСТВА
СИЛОСА В ЕВРОПЕ**



ХАРАКТЕРИСТИКИ




Тип зерна:	кремнисто-зубовидное
Кол-во рядов:	14-16
Кол-во зёрен в ряду:	26-30
Масса 1000 семян:	320-340
Цветение (°C) :	870°C
Сумма Т° для созревания (силос 32% сух. вещ-ва):	1500°C

АГРОНОМИЯ

Развитие на ранних этапах:	7
Эффект Stay green :	9
Устойчивость к гельминтоспориозу :	7
Устойчивость к фузариозу початка:	9
Устойчивость к полеганию:	8
Засухоустойчивость:	9

1-3 слабо | 4-6 хорошо | 7-9 отлично

КОРМОВЫЕ ПОКАЗАТЕЛИ

Содержание крахмала:	
Переваримость клетчатки:	
Общая кормовая ценность:	

ОПТИМИЗАЦИЯ СРОКОВ УБОРКИ И КОРМОВЫЕ ПОКАЗАТЕЛИ

МАС 28.А – гибрид силосной кукурузы, который отличается эффектом stay green и высокой устойчивостью к болезням. **МАС 28.А** позволяет иметь широкое временное окно для уборки, что гарантирует оптимальную стадию ее проведения. Благодаря stay green **МАС 28.А** имеет более быструю ферментацию в силосной траншеи и лучше хранится, сохраняя качественные показатели. Влагоддача гибрида перед уборкой протекает медленно, в результате чего получается больше зеленой массы, и крахмал расщепляется быстрее.

Результаты урожайности МАС 28.А

Регион, район	Год	Ур-ть зел. массы, ц/га	Сухое вещество, %	Крахмал, %
Белгородская обл., Корочанский р-н	2018	471	38	32
Белгородская обл., Старооскольский р-н	2018	440	40	36
Белгородская обл., Красногвардейский р-н	2019	380	36	41
Воронежская обл., Каширский р-н	2019	470	34	35

РЕКОМЕНДАЦИИ

	Оптимальные условия	Неблагоприятные условия
Рекомендуемая густота к уборке на силос (раст./га)	80 000	70 000

ФАО 320

МАДИВО

**ВЫБОР ДЛЯ
ИНТЕНСИВНОГО
ПРОИЗВОДСТВА**



- ВЫСОКАЯ УРОЖАЙНОСТЬ**
Достигает 15 т сухого вещества с гектара
- ОТЛИЧНАЯ ПЕРЕВАРИМОСТЬ**
- ОПТИМАЛЬНОЕ СООТНОШЕНИЕ
ЗЕЛЕННОЙ МАССЫ И КРАХМАЛА**

ХАРАКТЕРИСТИКИ

Тип зерна:	зубовидное
Кол-во рядов:	14-16
Кол-во зёрен в ряду:	32-36
Масса 1000 семян:	310-330
Цветение (°C):	900°C
Сумма T° для созревания (силос 32% сух. вещ-ва):	1550°C

АГРОНОМИЯ

Развитие на ранних этапах:	8
Эффект Stay green :	7
Устойчивость к гельминтоспориозу :	7
Устойчивость к фузариозу початка:	7
Устойчивость к полеганию:	7
Засухоустойчивость:	6

1-3 слабо | 4-6 хорошо | 7-9 отлично

КОРМОВЫЕ ПОКАЗАТЕЛИ

Содержание крахмала:	■■■■■■■■■
Переваримость клетчатки:	■■■■■■■■■
Общая кормовая ценность:	■■■■■■■■■

ФАО 360

МАС 37.В



**УНИВЕРСАЛЬНОЕ РЕШЕНИЕ
ДЛЯ СИЛОСА В ЮЖНЫХ
РЕГИОНАХ**



- СТАБИЛЬНЫЙ И
ВЫСОКОПРОДУКТИВНЫЙ ГИБРИД
НА ЗЕРНО И СИЛОС В ЛЮБЫХ
УСЛОВИЯХ**
- ЗДОРОВЫЕ РАСТЕНИЯ И ПОЧАТКИ**
Отличный stay green
- ВЫСОКАЯ ТОЛЕРАНТНОСТЬ
К ЗАСУХЕ И ВЫСОКИМ
ТЕМПЕРАТУРАМ**

ХАРАКТЕРИСТИКИ

Тип зерна:	зубовидное
Кол-во рядов:	14
Кол-во зёрен в ряду:	32-42
Масса 1000 семян:	350-370
Цветение (°C):	940°C
Сумма T° для созревания (силос 32% сух. вещ-ва):	1600°C

АГРОНОМИЯ

Развитие на ранних этапах:	7
Эффект Stay green :	8
Устойчивость к гельминтоспориозу :	8
Устойчивость к фузариозу початка:	9
Устойчивость к полеганию:	8
Засухоустойчивость:	9

1-3 слабо | 4-6 хорошо | 7-9 отлично

КОРМОВЫЕ ПОКАЗАТЕЛИ

Содержание крахмала:	■■■■■■■■■
Переваримость клетчатки:	■■■■■■■■■
Общая кормовая ценность:	■■■■■■■■■



ФАО 380

НОВИНКА

МАФАТЕ



ЭНЕРГИЯ ВУЛКАНА



- **ВЫСОКОЕ СОДЕРЖАНИЕ СУХОГО ВЕЩЕСТВА**
- **ОТЛИЧНАЯ ПЕРЕВАРИМОСТЬ**
- **ВЫСОКАЯ ЭНЕРГИЯ РАЗВИТИЯ НА РАННИХ ЭТАПАХ**



ХАРАКТЕРИСТИКИ

Тип зерна:	зубовидное
Кол-во рядов:	16
Кол-во зёрен в ряду:	28-32
Масса 1000 семян:	320-340
Цветение (°C):	970°C
Сумма T° для созревания (силос 32% сух. вещ-ва):	1630°C

КОРМОВАЯ ЦЕННОСТЬ

Качественный корм для молочного скота

Гибриды кукурузы для возделывания на силос должны иметь высококачественные кормовые характеристики. Уделяя особое внимание селекционным программам, компания MAS Seeds постоянно работает над улучшением кормовой ценности наших гибридов. Мы уделяем особое внимание высокому содержанию крахмала и хорошей переваримости клетчатки.

АГРОНОМИЯ

Развитие на ранних этапах:	8
Эффект Stay green :	8
Устойчивость к гельминтоспориозу :	7
Устойчивость к фузариозу початка:	7
Устойчивость к полеганию:	7
Засухоустойчивость:	7

1-3 слабо | 4-6 хорошо | 7-9 отлично

РЕКОМЕНДАЦИИ

	Оптимальные условия	Неблагоприятные условия
Рекомендуемая густота к уборке на силос (раст./га)	85 000	65 000

КОРМОВЫЕ ПОКАЗАТЕЛИ

Содержание крахмала:	■■■■■■■■■■■
Переваримость клетчатки:	■■■■■■■■■■■
Общая кормовая ценность:	■■■■■■■■■■■

ВЫСОКОУРОЖАЙНАЯ И С БОЛЬШИМ СОДЕРЖАНИЕМ ПРОТЕИНА



Более 30 лет проводились инновационные исследования люцерны, учитывая как агрономические задачи, так и критерии предъявляемые к питательным свойствам. Благодаря высокому уровню исследовательских программ наша люцерна высоко ценится среди сельхозпроизводителей и обладает следующими генетическими параметрами:

- Урожайность и регулярность
- Качество корма: высокое содержание протеина, переваримость, высокая облиственность
- Устойчивость к болезням и насекомым: нематоды, ржавчина, вертициллез, антракноз и т.д.
- Устойчивость к полеганию
- Устойчивость к стрессу: холод, засуха

Для улучшения качества посева и увеличения урожайности люцерны была разработана инновационная технология покрытия семян: SAS GOLD.

SAS GOLD представляет собой смесь азотфиксирующих бактерий и макро/микро элементов, что позволяет молодым растениям активно развиваться после попадания в почву, а взрослым растениям активно фиксировать азот воздуха для производства белка.



Развитие клубеньков при использовании SAS GOLD

6 ШАГОВ К УСПЕШНОМУ ВОЗДЕЛЫВАНИЮ ЛЮЦЕРНЫ



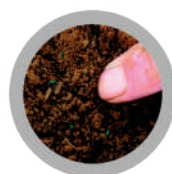
Адаптированная подготовка почвы

- Почву следует хорошо прорыхлить
- Прикатка почвы: семенное ложе должно быть достаточно плотным



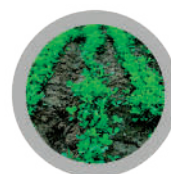
Оптимальная густота сева

- 25 кг/га
- 2 PRECI-BAGS/га



Маленькая глубина сева

- В идеале – 1 см



Минимальное расстояние между рядами

- Ширина междурядий (<15 см)
- Уменьшение конкуренции с сорняками



Прикатка после сева

- Улучшение контакта семян с почвой
- Улучшение всхожести
- Более технологичная уборка



Наблюдение за молодыми растениями

- Следите за появлением слизи и паразитов
- Используйте гербицид со стадии третьего листа

ДЛЯ КУЛЬТУРЫ ПРЕДШЕСТВЕННИКА РЕКОМЕНДУЕТСЯ

- Избегать применения сульфонилмочевин
- Заблаговременно проводить обработки для контроля многолетних сорняков



ФЛАМАНДСКИЙ ТИП | SAS GOLD

НОВИНКА

НУТРИКС МАКС

С применением технологии дражирования SAS GOLD

СИНЕРГИЯ ДВУХ ЭЛИТНЫХ СОРТОВ

- ВПЕЧАТЛЯЮЩАЯ УРОЖАЙНОСТЬ**
Быстрое отрастание после укоса
- ВЫСОКОЕ КАЧЕСТВО**
благодаря высокому содержанию протеина
- НЕ ПОЛЕГАЕТ**
Высокая толерантность к болезням



СОСТАВ

55% сорт НУТРИКС + 45% сорт ГАЛАКСИ

ХАРАКТЕРИСТИКИ

Индекс покоя:	4,2
Многолетие:	4 года и более
Использование:	сено, сенаж
Кислотность почвы:	pH > 6

РЕКОМЕНДАЦИИ

Оптимальные сроки сева:	март-апрель июль-август
Норма высева:	2 Preci-bags/га
Глубина заделки семян:	1-1,5 см
Прикатка после посева обязательна	

ПРОДУКТИВНОСТЬ

Урожайность:	■ ■ ■ ■ ■
Содержание протеина:	■ ■ ■ ■ ■
Переваримость:	■ ■ ■ ■ ■ ■

АГРОНОМИЧЕСКИЕ ПОКАЗАТЕЛИ

Устойчивость к антракнозу:	■ ■ ■ ■ ■
Устойчивость к вертициллезу:	■ ■ ■ ■ ■ ■
Устойчивость к нематодам:	■ ■ ■ ■ ■
Устойчивость к полеганию:	■ ■ ■ ■ ■

■ ■ ■ ■ ■ Плохо ■ ■ ■ ■ ■ Отлично

Люцерна способна накапливать азот благодаря симбиозу с азотфиксирующими бактериями. Предварительная инокуляция позволяет быстро и эффективно колонизировать корни бактериями с самой ранней стадии. Активный симбиотический процесс увеличивает урожайность, содержание протеина и положительно влияет на долговечность культуры.

МАКСИМАЛЬНЫЙ ПОТЕНЦИАЛ РАСКРЫВАЕТСЯ БЛАГОДАРЯ ПРИМЕНЕНИЮ ТЕХНОЛОГИИ ДРАЖИРОВАНИЯ СЕМЯН

МИКРОЭЛЕМЕНТЫ



ПРЕДВАРИТЕЛЬНАЯ ИНОКУЛЯЦИЯ

Улучшенный травостой и урожайность:

Повышенная продуктивность:

- больше растений/1 м² + 15%
- более мощные всходы + 13% урожайности для первого укоса

- выше выход кормов + 12%
- больше содержание протеина + 7%

ФЛАМАНДСКИЙ ТИП | SAS READY

ЛЮЗЕЛЛЬ

С применением технологии дражирования SAS READY

**ИДЕАЛЬНАЯ ЛЮЦЕРНА
ДЛЯ ХОЛОДНЫХ РЕГИОНОВ
ВОЗДЕЛЫВАНИЯ**

- ПОЛНАЯ ЯМА С 1 УКОСА**
- ВЫСОКОЕ СОДЕРЖАНИЕ ПРОТЕИНА**
Отличные кормовые характеристики
- ВЫСОКАЯ ЗИМОСТОЙКОСТЬ**
Низкий индекс покоя

СОСТАВ

100 % сорт ЛЮЗЕЛЛЬ

ХАРАКТЕРИСТИКИ

Индекс покоя:	2,1
Многолетие:	4 года и более
Использование:	сено, сенаж
Кислотность почвы:	pH > 5,6

РЕКОМЕНДАЦИИ

Оптимальные сроки сева:	март-апрель июль-август
Норма высева:	25 кг/га
Глубина заделки семян:	1-1,5 см
Прикатка после посева обязательна	

ПРОДУКТИВНОСТЬ

Урожайность:	■■■■■
Содержание протеина:	■■■■■
Переваримость:	■■■■■

АГРОНОМИЧЕСКИЕ ПОКАЗАТЕЛИ

Устойчивость к антракнозу:	■■■■■
Устойчивость к вертициллезу:	■■■■■
Устойчивость к нематодам:	■■■■■
Устойчивость к полеганию:	■■■■■

■ ■ ■ ■ ■ Плохо ■ ■ ■ ■ ■ Отлично

ФЛАМАНДСКИЙ ТИП | SAS READY

ТИМБАЛЕ

С применением технологии дражирования SAS READY

**ТОНЬШЕ СТЕБЕЛЬ!
БОЛЬШЕ ЛИСТЬЕВ!
ВЫШЕ ПРОТЕИН!**

- ВЫСОКАЯ УРОЖАЙНОСТЬ**
Тонкие стебли с превосходной устойчивостью к полеганию
- УРОЖАЙ С ВЫСОКИМ УРОВНЕМ ПРОТЕИНА**
Быстрая влагоотдача при любом способе уборки
- ОТЛИЧНЫЙ ФИТОСАНИТАРНЫЙ ПРОФИЛЬ**
Высокая устойчивость к болезням

СОСТАВ

100 % сорт ТИМБАЛЕ

ХАРАКТЕРИСТИКИ

Индекс покоя:	4,4
Многолетие:	4 года и более
Использование:	сено, сенаж
Кислотность почвы:	pH > 6

ФЛАМАНДСКИЙ ТИП | SAS READY

ХАРП

С применением технологии дражирования SAS READY

**БЕЗОПАСНОСТЬ И
ГАРАНТИРОВАННЫЙ РЕЗУЛЬТАТ**

- ВЫСОКАЯ ПЛАСТИЧНОСТЬ**
Хорошая зимостойкость
- СТАБИЛЬНАЯ УРОЖАЙНОСТЬ**
Хороший результат 1 и 2 укосов
- ОТЛИЧНАЯ УСТОЙЧИВОСТЬ К БОЛЕЗНЯМ**

СОСТАВ

100 % сорт ХАРП

ХАРАКТЕРИСТИКИ

Индекс покоя:	3,7
Многолетие:	4 года и более
Использование:	сено, сенаж
Кислотность почвы:	pH > 5,8



ФЛАМАНДСКИЙ ТИП | SAS GOLD

ГАЛАКСИ МАКС

С применением технологии дражирования SAS GOLD

ВЫИГРЫШНОЕ СОЧЕТАНИЕ

- МАКСИМАЛЬНАЯ УРОЖАЙНОСТЬ**
Сочетание двух элитных сортов
- СТАБИЛЬНОСТЬ И КАЧЕСТВО**
Высокая устойчивость к болезням
- МАКСИМАЛЬНОЕ СОДЕРЖАНИЕ ПРОТЕИНА И ОТЛИЧНАЯ ПЕРЕВАРИМОСТЬ**
Высококачественный корм



СОСТАВ

55% сорт ГАЛАКСИ + 45% сорт ТИМБАЛЕ

ХАРАКТЕРИСТИКИ

Индекс покоя: 4,3
 Многолетие: 4 года и более
 Использование: сено, сенаж
 Кислотность почвы: pH > 5,6

РЕКОМЕНДАЦИИ

Оптимальные сроки сева: март-апрель
 июль-август
 Норма высева: 2 Preci-bags/га
 Глубина заделки семян: 1-1,5 см
 Прикатка после посева обязательна

ПРОДУКТИВНОСТЬ

Урожайность: ■■■■■■
 Содержание протеина: ■■■■■■
 Переваримость: ■■■■■■

АГРОНОМИЧЕСКИЕ ПОКАЗАТЕЛИ

Устойчивость к антракнозу: ■■■■■■
 Устойчивость к вертициллезу: ■■■■■■
 Устойчивость к нематодам: ■■■■■■
 Устойчивость к полеганию: ■■■■■■

■ ■ ■ ■ ■ Плохо ■ ■ ■ ■ ■ Отлично

Смесь сортов люцерны
= безопасность + гарантированная
урожайность

Люцерна - культура, которая требовательна к почвенно-климатическим условиям. При этом каждый сорт характеризуется определенным набором показателей: устойчивость к болезням, зимостойкость, устойчивость к полеганию, реакция на стрессовые условия.

Мы нашли решение для достижения стабильной урожайности и выращивания данной культуры без риска: **смесь сортов люцерны** позволяет гарантировать урожайность на протяжении 4 лет выращивания независимо от климатических изменений и стрессовых факторов.

ГАЛАКСИ МАКС - смесь сортов, которая была разработана для получения стабильной урожайности по всей Европе. Сорт Галакси отвечает за урожайность, содержание протеина и устойчивость к болезням; сорт ТИМБАЛЕ улучшает переваримость корма и повышает выносливость культуры.

В ассортименте MAS Seeds Вы легко можете распознать смеси сортов люцерны по содержанию слова МАКС в названии продукта.

ГАРАНТИЯ ОПТИМАЛЬНОЙ НОРМЫ ВЫСЕВА

Для обеспечения оптимальной нормы высева семена люцерны упаковываются в специальные мешки точного высева PRECI-BAGS по 4,5 млн семян в каждом



6-9 МЕСЯЦЕВ

СЕНАЖ

НОВИНКА

МАС СИЛО.11

**МАКСИМАЛЬНО БЫСТРОЕ
ПОПОЛНЕНИЕ КОРМОВЫХ
ЗАПАСОВ**

- МАКСИМУМ УРОЖАЙНОСТИ
ПЕРВОГО УКОСА**
Сочетание двух сортов итальянского райграса
- СТАБИЛЬНАЯ УРОЖАЙНОСТЬ НА 6-9
МЕСЯЦЕВ**
- ВЫСОКАЯ ОБЛИСТВЕННОСТЬ ДЛЯ
МАКСИМАЛЬНОЙ ПИТАТЕЛЬНОЙ
ЦЕННОСТИ И ПЕРЕВАРИМОСТИ**
- ВЫСОКАЯ УСТОЙЧИВОСТЬ К
БОЛЕЗНЯМ, В ТОМ ЧИСЛЕ К
РЖАВЧИНЕ**

СОСТАВ

2 сорта итальянского райграса
в пропорции 50% и 50%

ХАРАКТЕРИСТИКИ

Долговечность:	6-9 мес.
Развитие на ранних этапах:	9
Зимостойкость:	7
Переносимость высоких температур:	6
Засухоустойчивость:	5
Урожайность зеленой массы:	
Первый укос:	9
Второй укос:	8
Третий укос:	8
Четвертый укос:	8

1-3 слабо | 4-6 хорошо | 7-9 отлично



**МАС СИЛО.11 - продукт
линейки травосмесей**



МАС СИЛО.11 поставляется в
мешках по 15 кг



РЕКОМЕНДАЦИИ*

Оптимальные сроки сева: март-апрель

Менеджмент укосов:

Первый укос: май-июнь

Второй и третий укосы: до осени

При достаточном количестве осадков:
до первого укоса 50-60 дней
межукосный период 25-30 дней

Предпосевная подготовка почвы обязательна

Норма высева: 30-40 кг/га

Глубина заделки семян: 1-2 см

Прикатывание после посева обязательно

КОРМОВЫЕ ПОКАЗАТЕЛИ

Протеин:

Переваримость:

УДОБРЕНИЯ

Кормовая травосмесь **МАС СИЛО.11** отзывчива на азотные удобрения во всех формах.

*Для получения более подробной информации обратитесь к специалисту NutriPlus в Вашем регионе.

4-5 ЛЕТ

СЕНАЖ, СЕНО, ВЫПАС

НОВИНКА

МАС ФЛЕКС.41

ОПТИМАЛЬНЫЙ БАЛАНС ПРОТЕИНА И РАСТВОРИМОГО САХАРА

- АДАПТАЦИЯ К РАЗЛИЧНЫМ ПОЧВЕННО-КЛИМАТИЧЕСКИМ УСЛОВИЯМ**
Повышение урожайности и гарантия стабильности в течение года
- ВЫСОКАЯ КОРМОВАЯ ЦЕННОСТЬ**
- БЫСТРЫЙ РОСТ ПОСЛЕ СЕВА**
Благодаря райграсу в травосмеси
- ОТЛИЧНОЕ КАЧЕСТВО ПРИ СИЛОСОВАНИИ**
Благодаря сахарам райграса

СОСТАВ

Люцерна синяя	50%
Райграс многолетний	20%
Овсяница тростниковая	30%

ХАРАКТЕРИСТИКИ

Долговечность:	4-5 лет
Развитие на ранних этапах:	9
Зимостойкость:	8
Переносимость высоких температур:	7
Засухоустойчивость:	7
Весеннее отрастание:	8
1 год:	
Урожайность (весна-осень):	8
2 год и последующие:	
Урожайность (весна):	9
Урожайность (лето-осень):	8

1-3 слабо | 4-6 хорошо | 7-9 отлично

КОРМОВЫЕ ПОКАЗАТЕЛИ

Протеин:	■■■■■■■■■
Переваримость:	■■■■■■■■■

РЕКОМЕНДАЦИИ

Оптимальные сроки сева:	март-апрель; июль-август
Норма высева:	30 кг/га
Глубина заделки семян:	1-2 см

4-5 ЛЕТ

СЕНАЖ, СЕНО, РУЛОНЫ

НОВИНКА

МАС ПРО.41

НЕЗАМЕНИМ В ЗАСУШЛИВЫХ УСЛОВИЯХ!

- ОРИГИНАЛЬНОЕ СОЧЕТАНИЕ ЗАСУХОУСТОЙЧИВОСТИ И ЗИМОСТОЙКОСТИ**
- ВЫСОКАЯ ПРОИЗВОДИТЕЛЬНОСТЬ И ПОВЫШЕННЫЙ УРОВЕНЬ ПРОТЕИНА**
- ХОРОШАЯ АДАПТАЦИЯ К РАЗЛИЧНЫМ ТИПАМ ПОЛЕЙ**
Полное покрытие поля без выпадов

СОСТАВ

Люцерна синяя	70%
Овсяница тростниковая	30%

ХАРАКТЕРИСТИКИ

Долговечность:	4-5 лет
Развитие на ранних этапах:	7
Зимостойкость:	9
Переносимость высоких температур:	8
Засухоустойчивость:	9
Весеннее отрастание:	7
1 год:	
Урожайность зел. массы (весна-осень):	7
2 год и последующие:	
Урожайность зел. массы (весна):	8
Урожайность зел. массы (лето-осень):	8

1-3 слабо | 4-6 хорошо | 7-9 отлично

КОРМОВЫЕ ПОКАЗАТЕЛИ

Протеин:	■■■■■■■■■
Переваримость:	■■■■■■■■■

РЕКОМЕНДАЦИИ

Оптимальные сроки сева:	март-апрель; июль-август
Норма высева:	30 кг/га
Глубина заделки семян:	1-2 см

MAS Seeds в России



Дзасежев Мурат
Руководитель региона ЮГ
8-988-731-32-74
m.dzasezhev@maisadour.com



Татаринцев Максим
Руководитель региона ЦЕНТР
8-988-385-19-55
tatarincev@maisadour.com

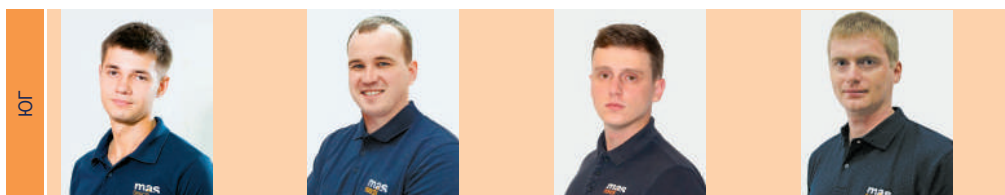


Ермилов Дмитрий
Руководитель региона НИЖНЯЯ ВОЛГА
8-987-317-54-91
d.ermilov@maisadour.com



Афанасьев Сергей
Руководитель региона ВОЛГА-УРАЛ
8-917-947-69-58
s.afanasiev@maisadour.com





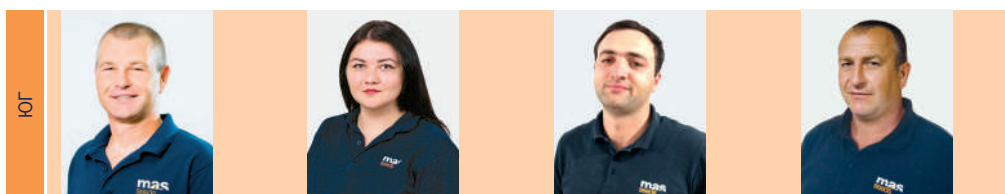
ЮГ

Ивко Александр
Менеджер по ключевым клиентам
8-988-602-68-55
Краснодар

Игнатенко Игорь
Агроном-консультант
8-988-387-95-59
Краснодар

Борисов Анатолий
Агроном-консультант
8-918-380-09-05
Краснодар, республика Адыгея

Березовский Владимир
Агроном-консультант
8-918-850-77-83
Ростов



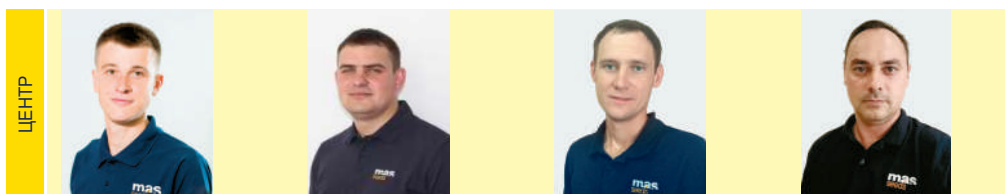
ЮГ

Колупаев Алексей
Менеджер по ключевым клиентам
8-988-958-11-88
Ставрополь

Денисова Елена
Агроном-консультант
8-988-387-90-09
Ставрополь

Куржиев Кантемир
Агроном-консультант
8-988-098-11-99
Республики Северного Кавказа

Шубин Сергей
Специалист по программе Nutriplus
Регион ЮГ
8-918-418-85-50



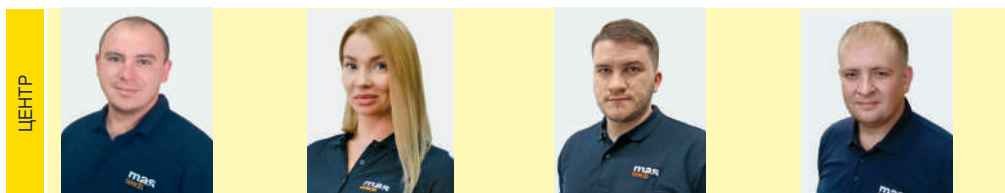
ЦЕНТР

Малюков Владимир
Менеджер по ключевым клиентам
8-919-280-44-00
Белгород

Надъярный Артем
Агроном-консультант
8-910-656-51-51
Белгород

Жигалкин Николай
Агроном-консультант
8-980-544-32-59
Воронеж

Парсаданянц Артем
Агроном-консультант
8-910-243-08-98
Воронеж



ЦЕНТР

Разин Степан
Агроном-консультант
8-910-270-66-88
Курск

Солнцева Татьяна
Агроном-консультант
8-915-851-00-10
Липецк

Амплеев Павел
Агроном-консультант
8-910-283-99-00
Тамбов

Дубовцев Валентин
Специалист по программе Nutriplus
Регион Центр
8-919-241-22-62



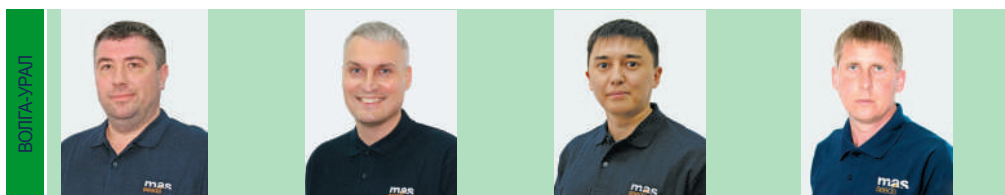
НИЖНЯЯ ВОЛГА

Ефремин Сергей
Менеджер по ключевым клиентам
8-929-767-88-97
Пенза, Мордовия

Цыбизов Павел
Агроном-консультант
8-917-201-22-35
Саратов

Дмитриев Александр
Агроном-консультант
8-987-380-72-02
Саратов

Андреев Сергей
Агроном-консультант
8-927-511-78-31
Волгоград



ВОЛГА-УРАЛ

Федотов Сергей
Агроном-консультант
8-917-014-02-17
Самара, Ульяновск

Токарев Дмитрий
Агроном-консультант
8-987-444-00-02
Самара

Тапинов Мерген
Агроном-консультант
8-987-347-24-72
Оренбург

Григорьев Андрей
Агроном-консультант
8-987-857-59-15
Оренбург



mas seeds

UNITED TO GROW

MAS SEEDS – коммерческий бренд кооперативной группы MAISADOUR
350020, г. Краснодар, ул. Коммунаров 268, Литер А, офис 2

www.masseeds.ru

